

Possibili aggiornamenti senza preavviso - Revision possible without prior notice - Mises à jour éventuelles sans préavis - Techn. Änderungen vorbehalten - Posibles actualizaciones sin preaviso

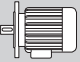
Elettropompe multistadio in microfusione di acciaio inox
 Multistage electric pumps in microcasted stainless steel
 Electropompes multicellulaires en acier inox de micro-fusion
 Mehrstufige Kreiselpumpen aus Edelstahl
 Electrobombas multicelulares en acero inoxidable fundido

Catalogo generale
 General catalogue
 Catalogue général
 Hauptkatalog
 Catálogo general

PRESTAZIONI - PERFORMANCES - CARACTERISTIQUES - LEISTUNGSBEREICH - PRESTACIONES

MEKRX80-50

Prestazioni a 50Hz, 2 poli
 Performances at 50Hz, 2 poles
 Caractéristiques à 50Hz, 2 pôles
 Leistungsbereich bei 50Hz, 2-polig
 Prestaciones a 50Hz, 2 polos

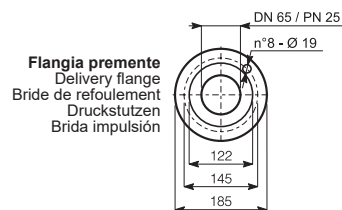
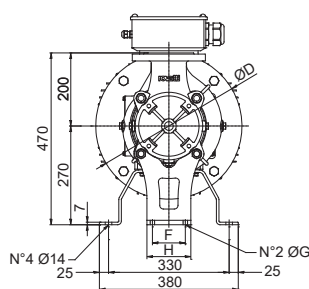
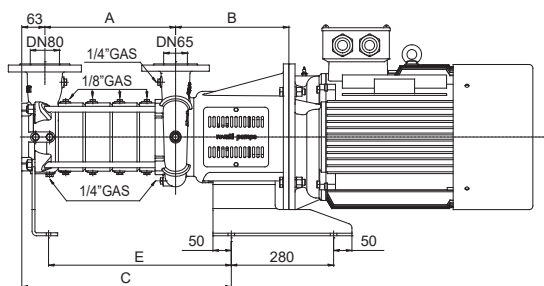
Pompa Pump Pompe Pumpe Bomba	 IEC kW HP			Portata - Capacity - Débit - Fördermenge - Caudal												
				l/min	0	200	400	500	600	700	800	900	1000	1100	1200	1300
				m³/h	0	12	24	30	36	42	48	54	60	66	72	78
ME15KRX80-50/2	•	11	15	l/s	0	3,3	6,7	8,3	10	11,7	13,3	15,0	16,7	18,3	20	21,7
ME17KRX80-50/3	•	15	20	68	68,5	66,5	65	63,5	61	58	54,5	50,5	46	41	35	
ME20KRX80-50/3	•	15	20	89	89	86	83,5	80	76	71	65	58,5	50,5	42,5	33	
ME25KRX80-50/3	•	18,5	25	98	98,5	95,5	93,5	90,5	86,5	82	76,5	70,5	63	55	46	
ME25KRX80-50/4	•	18,5	25	104	104	102	99	96,5	92,5	88,5	83,5	77,5	70,5	62,5	54	
ME30KRX80-50/4	•	22	30	126	126	122	119	115	109	103	95	86,5	76,5	65,5	53,5	
ME30KRX80-50/5	•	22	30	137	138	135	132	129	124	118	111	103	93	82,5	70,5	
ME35KRX80-50/5	•	30	40	154	155	150	146	140	133	125	115	104	90,5	76,5	61	
ME35KRX80-50/6	•	30	40	172	173	168	164	158	151	143	133	122	109	95	79,5	
ME40KRX80-50/6	•	30	40	180	180	175	171	165	158	149	138	125	110	93	74	
ME40KRX80-50/7	•	30	40	197	197	193	188	183	176	167	156	143	128	112	93	
ME50KRX80-50/8	•	37	50	216	217	210	204	196	186	174	160	144	126	106	83,5	
				250	251	244	237	228	216	203	187	168	147	124	99	

Dimensioni di ingombro in mm e peso in kg
 Overall dimensions in mm and weight in kg
 Dimensions en mm et masse en kg
 Abmessungen in mm, Gewicht in kg
 Medidas en mm, peso en kg

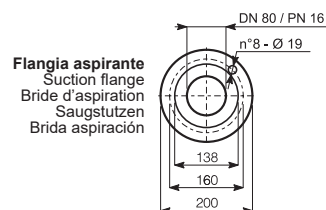
***Per le dimensioni di ingombro e i pesi dei motori vedere pag. 28**
 *For motors overall dimensions and weights please refer to page 28
 *Pour les dimensions et les masses des moteurs voir page 28
 *Gesamtlänge und Gewichte der Motoren, siehe Seite 28
 *Para la dimensiones y los pesos de los motores, consulte la página 28



Pompa Pump Pompe Pumpe Bomba	IEC	A	B	C	D	E	F	G	H	Peso Weight Masse Gewicht Peso		Per versione con tenuta meccanica a cartuccia For cartridge mechanical seal version Pou version avec garniture mécanique en cartouche Für Version mit Einstellbare Gleitringdichtung Para versión con sello mecánico a cartucho								Peso Weight Masse Gewicht Peso	
										Pompa Pump Pompe Pumpe Bomba	Motore Motor Moteur Motor Motor	A	B	C	D	E	F	G	H	Pompa Pump Pompe Pumpe Bomba	Motore Motor Moteur Motor Motor
ME15KRX80-50/2	•	136	310	351	350	-	-	-	-	74	*	136	410	451	350	-	-	-	-	86	*
ME17KRX80-50/3	•	210	310	425	350	-	-	-	-	81	*	210	410	525	350	-	-	-	-	93	*
ME20KRX80-50/3	•	210	310	425	350	-	-	-	-	81	*	210	410	525	350	-	-	-	-	93	*
ME25KRX80-50/3	•	210	310	425	350	-	-	-	-	81	*	210	410	525	350	-	-	-	-	93	*
ME25KRX80-50/4	•	284	310	499	350	-	-	-	-	88	*	284	410	599	350	-	-	-	-	100	*
ME30KRX80-50/4	•	284	310	499	350	-	-	-	-	88	*	284	410	599	350	-	-	-	-	100	*
ME30KRX80-50/5	•	358	310	573	350	500	90	12	120	97	*	358	410	673	350	600	90	12	120	109	*
ME35KRX80-50/5	•	358	310	573	350	500	90	12	120	98	*	358	410	673	350	600	90	12	120	110	*
ME35KRX80-50/6	•	432	310	647	350	574	90	12	120	105	*	432	410	747	350	674	90	12	120	117	*
ME40KRX80-50/6	•	432	310	647	400	574	90	12	120	108	*	432	410	747	400	674	90	12	120	120	*
ME40KRX80-50/7	•	506	310	721	400	648	90	12	120	115	*	506	410	821	400	748	90	12	120	127	*
ME50KRX80-50/8	•	580	310	795	400	722	90	12	120	122	*	580	410	895	400	822	90	12	120	134	*



Orientamenti delle flange: vedi pag. 29
 Flanges orientations: see page 29
 Orientations des brides: voir page 29
 Flansch Orientierung: siehe Seite 29
 Orientaciones de las bridas: ver pag. 29

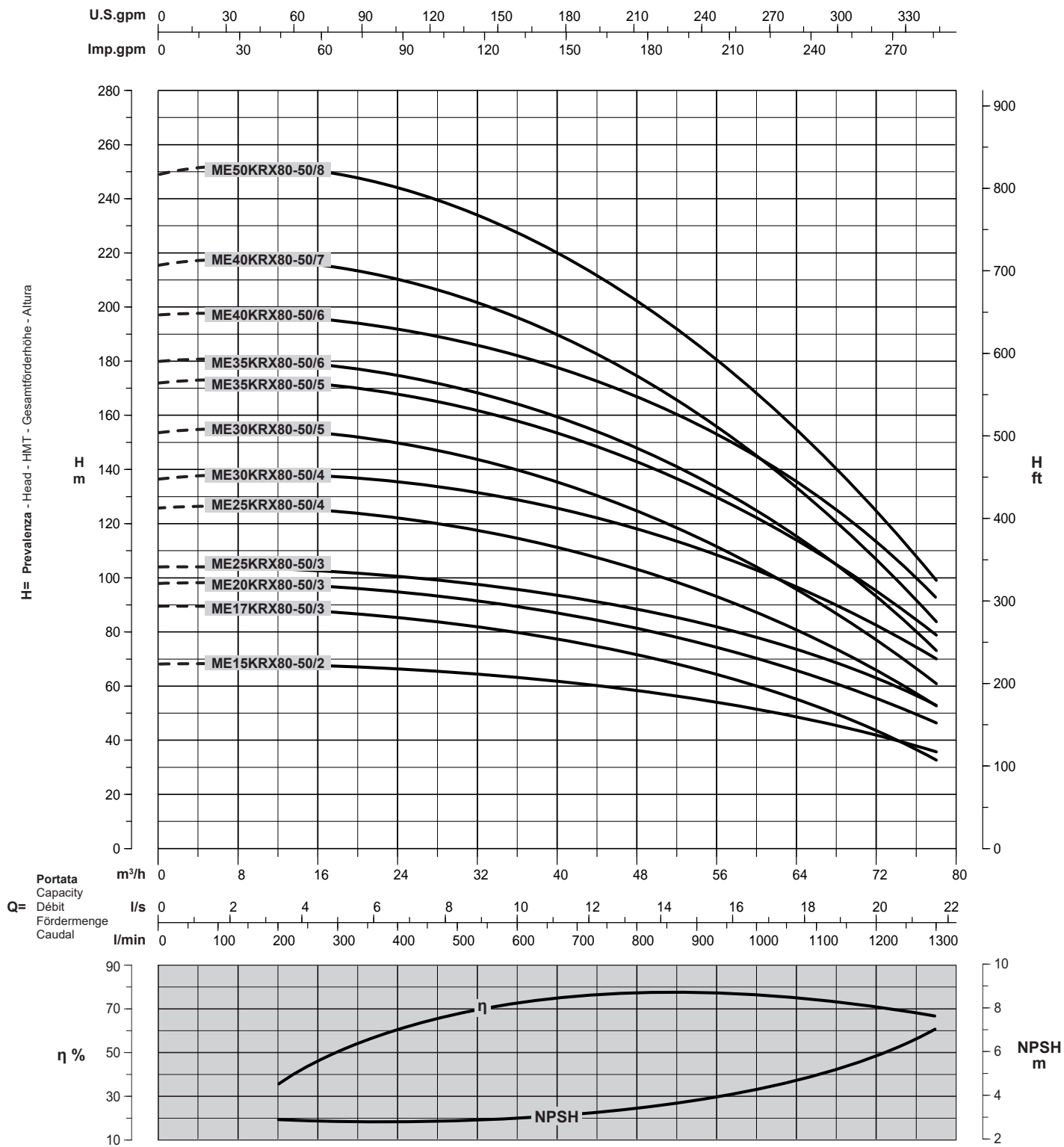


Tolleranze ISO 9906 Grado 3B - Tolerances ISO 9906 Grade 3B - Tolérances ISO 9906 Niveau 3B - Toleranzen ISO 9906 Klasse 3B - Tolerancias ISO 9906 Grado 3B

PRESTAZIONI - PERFORMANCES - CARACTERISTIQUES - LEISTUNGSBEREICH - PRESTACIONES

MEKRX80-50

Prestazioni a 50Hz, 2 poli
Performances at 50Hz, 2 poles
Caractéristiques à 50Hz, 2 pôles
Leistungsbereich bei 50Hz, 2-polig
Prestaciones a 50Hz, 2 polos



Curve per liquidi aventi densità 1000 kg/m³ - viscosità 1 mm²/s alla temperatura di 20°C
Curves established for liquid density 1000 kg/m³ - viscosity 1 mm²/s - temperature 20°C
Courbes établies pour liquides densité 1000 kg/m³ - viscosité 1 mm²/s - température 20°C
Leistungskurve für Flüssigkeiten mit Dichtigkeit von 1000 kg/m³ - Viskosität 1 mm²/s - Temp. 20°C
Curvas para líquidos con densidad 1000 kg/m³ - viscosidad 1 mm²/s a la temperatura de 20°C

Rendimento della pompa
Pump efficiency
Rendement de la pompe
Wirkungsgrad
Eficiencia de la bomba

Riduzione rendimento
Efficiency reduction
Réduction du rendement
Leistungsminderung
Reducción de eficiencia

/3	=	-2
/4	=	-1
/5	=	-

Tolleranze ISO 9906 Grado 3B - Tolerances ISO 9906 Grade 3B - Tolérances ISO 9906 Niveau 3B - Toleranzen ISO 9906 Klasse 3B - Tolerancias ISO 9906 Grado 3B