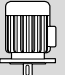


**PRESTAZIONI - PERFORMANCES - CARACTERISTIQUES - LEISTUNGSBEREICH - PRESTACIONES**

**MEK/KV80-45**

**Prestazioni a 50Hz, 2 poli**  
Performances at 50Hz, 2 poles  
Caractéristiques à 50Hz, 2 pôles  
Leistungsbereich bei 50Hz, 2-polig  
Prestaciones a 50Hz, 2 polos

Pompa Pump Pompe Pumpe Bomba			Portata - Capacity - Débit - Fördermenge - Caudal											
			l/min	0	250	500	550	600	650	700	800	900	1000	
			m³/h	0	15	30	33	36	39	42	48	54	60	
IEC	kW	HP	l/s	0	4,2	8,3	9,2	10	10,8	11,7	13,3	15	16,7	
ME20K80-45/2P	ME20KV80-45/2P	•	15	20	87	90	88	86	84	82	79	73	-	-
ME25K80-45/2A	ME25KV80-45/2A	•	18,5	25	96	99	99	97,5	96	93,5	91	85	77,5	66,5
ME25K80-45/2P	ME25KV80-45/2P	•	18,5	25	100	105	106	105	104	103	101	96	-	-
ME30K80-45/2A	ME30KV80-45/2A	•	22	30	108	116	118	117	116	115	113	109	104	96
ME30K80-45/3P	ME30KV80-45/3P	•	22	30	132	136	133	130	127	124	120	110	-	-
ME35K80-45/3A	ME35KV80-45/3A	•	30	40	136	139	137	135	132	129	126	117	107	93
ME35K80-45/3P	ME35KV80-45/3P	•	30	40	144	149	149	147	144	141	137	129	-	-
ME40K80-45/3A	ME40KV80-45/3A	•	30	40	148	153	155	154	151	148	145	136	124	105
ME40K80-45/3P	ME40KV80-45/3P	•	30	40	162	166	166	165	163	161	158	151	-	-
ME50K80-45/3A	ME50KV80-45/3A	•	37	50	170	175	175	174	172	170	168	162	152	140
ME50K80-45/4P	ME50KV80-45/4P	•	37	50	200	207	209	208	206	202	199	187	-	-
ME60K80-45/4A	ME60KV80-45/4A	•	45	60	217	223	223	221	218	216	212	204	191	172

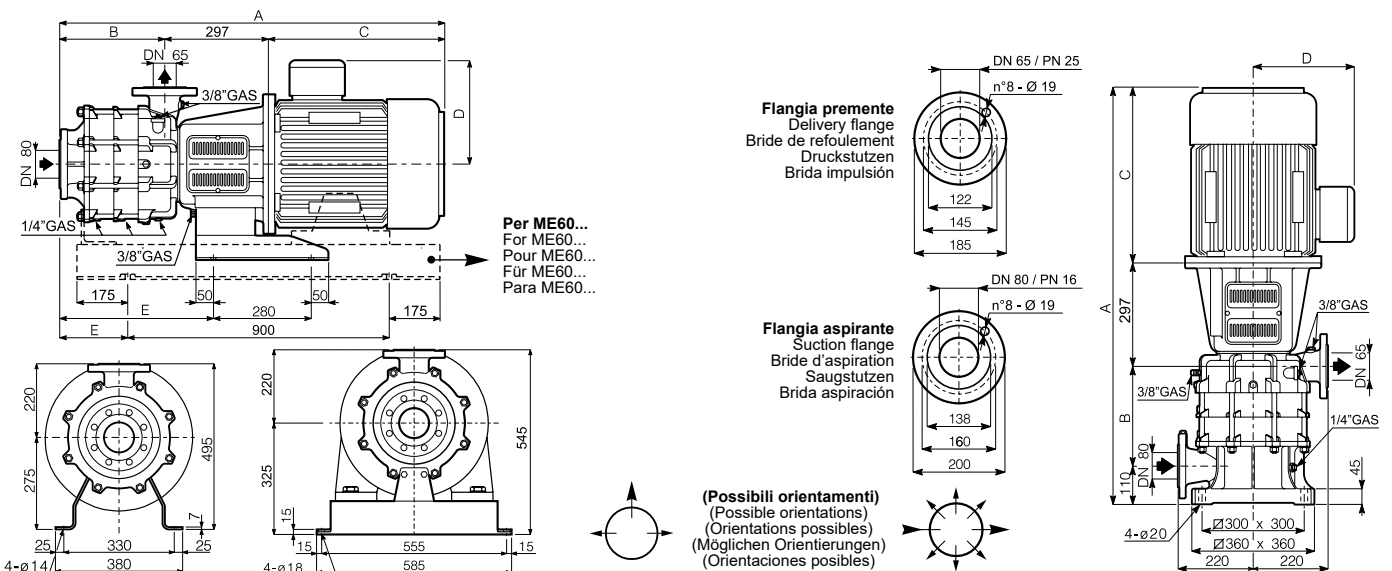
**Dimensioni di ingombro in mm e peso in kg**  
Overall dimensions in mm and weight in kg  
Dimensions in mm et masse en kg  
Abmessungen in mm, Gewicht in kg  
Medidas en mm, peso en kg

**\* Per le dimensioni di ingombro e i pesi dei motori vedere pagg. 40 - 44**  
\* For motors overall dimensions and weights please refer to pages 40 - 44  
\* Pour les dimensions et les masses des moteurs voir pages 40 - 44  
\* Gesamtlänge und Gewichte der Unterwassermotoren, siehe Seiten 40 - 44  
\* Para la dimensiones y los pesos de los motores, consulte las páginas 40 - 44



Pompa Pump Pompe Pumpe Bomba	IEC	A	B	C	D	E	Peso Weight Masse Gewicht Peso	
							Pompa Pump Pompe Pumpe Bomba	Motore Motor Moteur Motor Motor
ME20K80-45/2P	•	*	231	*	*	371	105	*
ME25K80-45/2A	•	*	231	*	*	371	105	*
ME25K80-45/2P	•	*	231	*	*	371	105	*
ME30K80-45/2A	•	*	231	*	*	371	105	*
ME30K80-45/3P	•	*	301	*	*	441	126	*
ME35K80-45/3A	•	*	301	*	*	441	127	*
ME35K80-45/3P	•	*	301	*	*	441	127	*
ME40K80-45/3A	•	*	301	*	*	441	127	*
ME40K80-45/3P	•	*	301	*	*	441	127	*
ME50K80-45/3A	•	*	301	*	*	441	127	*
ME50K80-45/4P	•	*	371	*	*	511	148	*
ME60K80-45/4A	•	*	371	*	*	118	193	*

Pompa Pump Pompe Pumpe Bomba	IEC	A	B	C	D	E	Peso Weight Masse Gewicht Peso	
							Pompa Pump Pompe Pumpe Bomba	Motore Motor Moteur Motor Motor
ME20KV80-45/2P	•	*	203	*	*	-	112	*
ME25KV80-45/2A	•	*	203	*	*	-	112	*
ME25KV80-45/2P	•	*	203	*	*	-	112	*
ME30KV80-45/2A	•	*	203	*	*	-	112	*
ME30KV80-45/3P	•	*	273	*	*	-	133	*
ME35KV80-45/3A	•	*	273	*	*	-	134	*
ME35KV80-45/3P	•	*	273	*	*	-	134	*
ME40KV80-45/3A	•	*	273	*	*	-	134	*
ME40KV80-45/3P	•	*	273	*	*	-	134	*
ME50KV80-45/3A	•	*	273	*	*	-	134	*
ME50KV80-45/4P	•	*	343	*	*	-	155	*
ME60KV80-45/4A	•	*	343	*	*	-	158	*

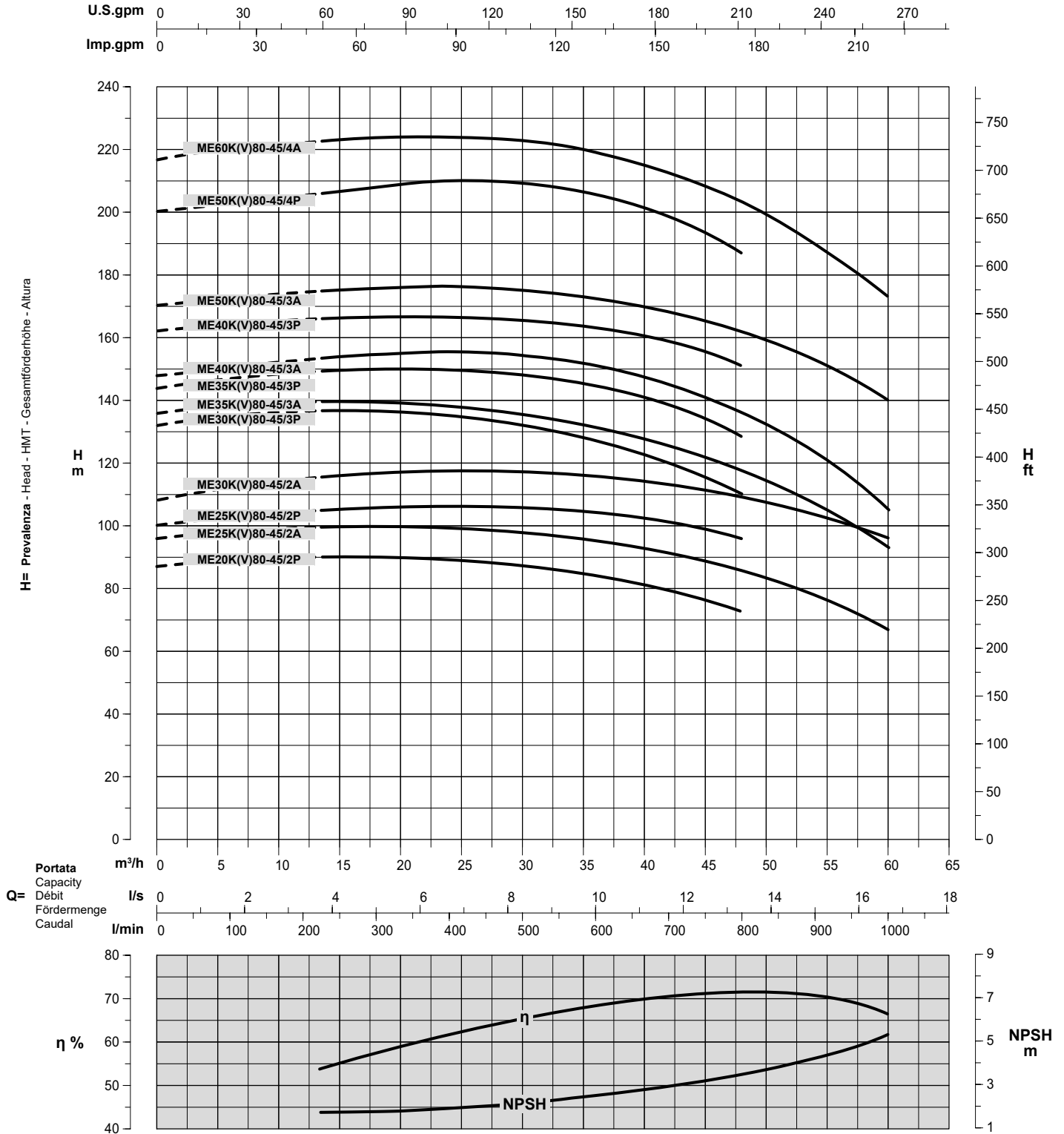


Tolleranze ISO 9906 Grado 3B - Tolerances ISO 9906 Grade 3B - Tolérances ISO 9906 Niveau 3B - Toleranzen ISO 9906 Klasse 3B - Tolerancias ISO 9906 Grado 3B

PRESTAZIONI - PERFORMANCES - CHARACTERISTIQUES - LEISTUNGSBEREICH - PRESTACIONES

# MEK/KV80-45

**Prestazioni a 50Hz, 2 poli**  
Performances at 50Hz, 2 poles  
Caractéristiques à 50Hz, 2 pôles  
Leistungsbereich bei 50Hz, 2-polig  
Prestaciones a 50Hz, 2 polos



Curve per liquidi aventi densità 1000 kg/m³ - viscosità 1 mm²/s alla temperatura di 20°C  
Curves established for liquid density 1000 kg/m³ - viscosity 1 mm²/s - temperature 20°C  
Courbes établies pour liquides densité 1000 kg/m³ - viscosité 1 mm²/s - température 20°C  
Leistungskurve für Flüssigkeiten mit Dichtigkeit von 1000 kg/m³ - Viskosität mm²/s - Temp. 20°C  
Curvas para líquidos con densidad 1000 kg/m³ - viscosidad 1 mm²/s a la temperatura de 20°C

**Rendimento della pompa**  
Pump efficiency  
Rendimento de la pompe  
Wirkungsgrad  
Eficiencia de la bomba

**Riduzione rendimento**  
Efficiency reduction  
Réduction du rendement  
Leistungsminderung  
Reducción de eficiencia

/2	=	-2
/3	=	-1
/4	=	-

Tolleranze ISO 9906 Grado 3B - Tolerances ISO 9906 Grade 3B - Tolérances ISO 9906 Niveau 3B - Toleranzen ISO 9906 Klasse 3B - Tolerancias ISO 9906 Grado 3B

**PRESTAZIONI - PERFORMANCES - CARACTERISTIQUES - LEISTUNGSBEREICH - PRESTACIONES**

**MEK/KV80-60**

**Prestazioni a 50Hz, 2 poli**  
Performances at 50Hz, 2 poles  
Caractéristiques à 50Hz, 2 pôles  
Leistungsbereich bei 50Hz, 2-polig  
Prestaciones a 50Hz, 2 polos

Pompa Pump Pompe Pumpe Bomba	IEC	kW	HP	H m	Portata - Capacity - Débit - Fördermenge - Caudal										
					l/min	0	800	900	1000	1100	1200	1250	1300	1400	1500
					m³/h	0	48	54	60	66	72	75	78	84	90
l/s	0	13,3	15	16,7	18,3	20	20,8	21,7	23,3	25					
ME25K80-60/2P	ME25KV80-60/2P	•	18,5	25	91	83	79	76	71	66	62	-	-	-	
ME30K80-60/2A	ME30KV80-60/2A	•	22	30	91	83	79	76	71	66	64	61	55	48	
ME30K80-60/2P	ME30KV80-60/2P	•	22	30	108	102	99	95	90	84	81	-	-	-	
ME35K80-60/2A	ME35KV80-60/2A	•	30	40	103	97	95	91	87	82	79	76,5	71	64,5	
ME35K80-60/2P	ME35KV80-60/2P	•	30	40	110	106	103	99	95	90,5	88	-	-	-	
ME40K80-60/3A	ME40KV80-60/3A	•	30	40	128	115	111	105	97,5	89	84	79	66	50	
ME40K80-60/3P	ME40KV80-60/3P	•	30	40	143	131	125	119	112	104	100	-	-	-	
ME50K80-60/3A	ME50KV80-60/3A	•	37	50	148	141	136	130	124	116	111	106	95	81	
ME50K80-60/3P	ME50KV80-60/3P	•	37	50	172	162	156	150	144	137	132	-	-	-	
ME60K80-60/3A	ME60KV80-60/3A	•	45	60	175	167	163	158	152	144	140	135	125	114	
ME60K80-60/4P	ME60KV80-60/4P	•	45	60	207	194	188	181	170	159	153	-	-	-	
ME75K80-60/4A	ME75KV80-60/4A	•	55	75	220	215	207	200	190	180	176	170	158	144	
ME75K80-60/4P	ME75KV80-60/4P	•	55	75	236	226	220	213	204	193	187	-	-	-	
ME100K80-60/5A	ME100KV80-60/5A	•	75	100	292	278	272	260	253	240	233	225	208	190	

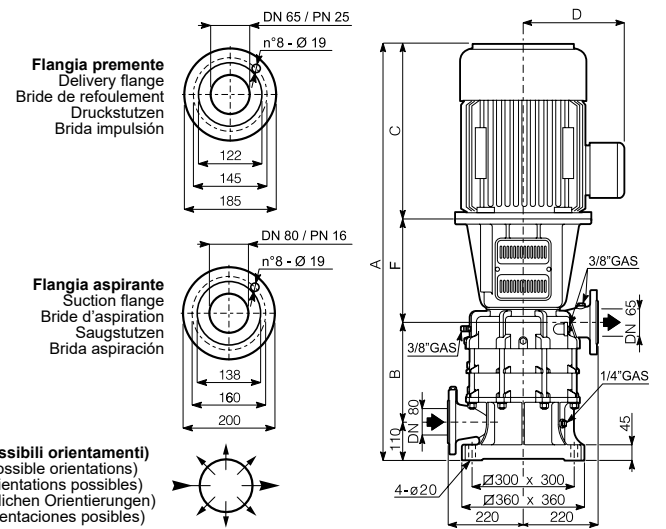
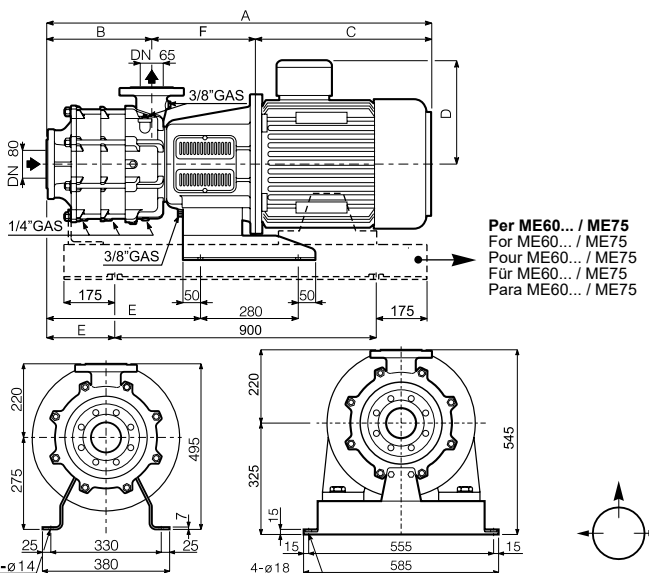
**Dimensioni di ingombro in mm e peso in kg**  
Overall dimensions in mm and weight in kg  
Dimensions en mm et masse en kg  
Abmessungen in mm, Gewicht in kg  
Medidas en mm, peso en kg

**\* Per le dimensioni di ingombro e i pesi dei motori vedere pagg. 40 - 44**  
\* For motors overall dimensions and weights please refer to pages 40 - 44  
\* Pour les dimensions et les masses des moteurs voir pages 40 - 44  
\* Gesamtlänge und Gewichte der Unterwassermotoren, siehe Seiten 40 - 44  
\* Para la dimensiones y los pesos de los motores, consulte las páginas 40 - 44



Pompa Pump Pompe Pumpe Bomba	IEC	A	B	C	D	E	F	Peso Weight Masse Gewicht Peso	
								Pompa Pump Pompe Pumpe Bomba	Motore Motor Moteur Motor Motor
ME25K80-60/2P	•	*	231	*	*	371	297	105	*
ME30K80-60/2A	•	*	231	*	*	371	297	105	*
ME30K80-60/2P	•	*	231	*	*	371	297	105	*
ME35K80-60/2A	•	*	231	*	*	371	297	106	*
ME35K80-60/2P	•	*	231	*	*	371	297	106	*
ME40K80-60/3A	•	*	301	*	*	441	297	127	*
ME40K80-60/3P	•	*	301	*	*	441	297	127	*
ME50K80-60/3A	•	*	301	*	*	441	297	127	*
ME50K80-60/3P	•	*	301	*	*	441	297	127	*
ME60K80-60/3A	•	*	301	*	*	441	297	172	*
ME60K80-60/4P	•	*	371	*	*	441	297	193	*
ME75K80-60/4A	•	*	371	*	*	441	327	223	*
ME75K80-60/4P	•	*	371	*	*	441	327	223	*
ME100K80-60/5A	•	*	441	*	*	441	327	244	*

Pompa Pump Pompe Pumpe Bomba	IEC	A	B	C	D	E	F	Peso Weight Masse Gewicht Peso	
								Pompa Pump Pompe Pumpe Bomba	Motore Motor Moteur Motor Motor
ME25KV80-60/2P	•	*	203	*	*	-	297	112	*
ME30KV80-60/2A	•	*	203	*	*	-	297	112	*
ME30KV80-60/2P	•	*	203	*	*	-	297	112	*
ME35KV80-60/2A	•	*	203	*	*	-	297	113	*
ME35KV80-60/2P	•	*	203	*	*	-	297	113	*
ME40KV80-60/3A	•	*	273	*	*	-	297	134	*
ME40KV80-60/3P	•	*	273	*	*	-	297	134	*
ME50KV80-60/3A	•	*	273	*	*	-	297	134	*
ME50KV80-60/3P	•	*	273	*	*	-	297	134	*
ME60KV80-60/3A	•	*	273	*	*	-	297	137	*
ME60KV80-60/4P	•	*	273	*	*	-	297	158	*
ME75KV80-60/4A	•	*	343	*	*	-	327	188	*
ME75KV80-60/4P	•	*	343	*	*	-	327	188	*
ME100KV80-60/5A	•	*	413	*	*	-	327	209	*



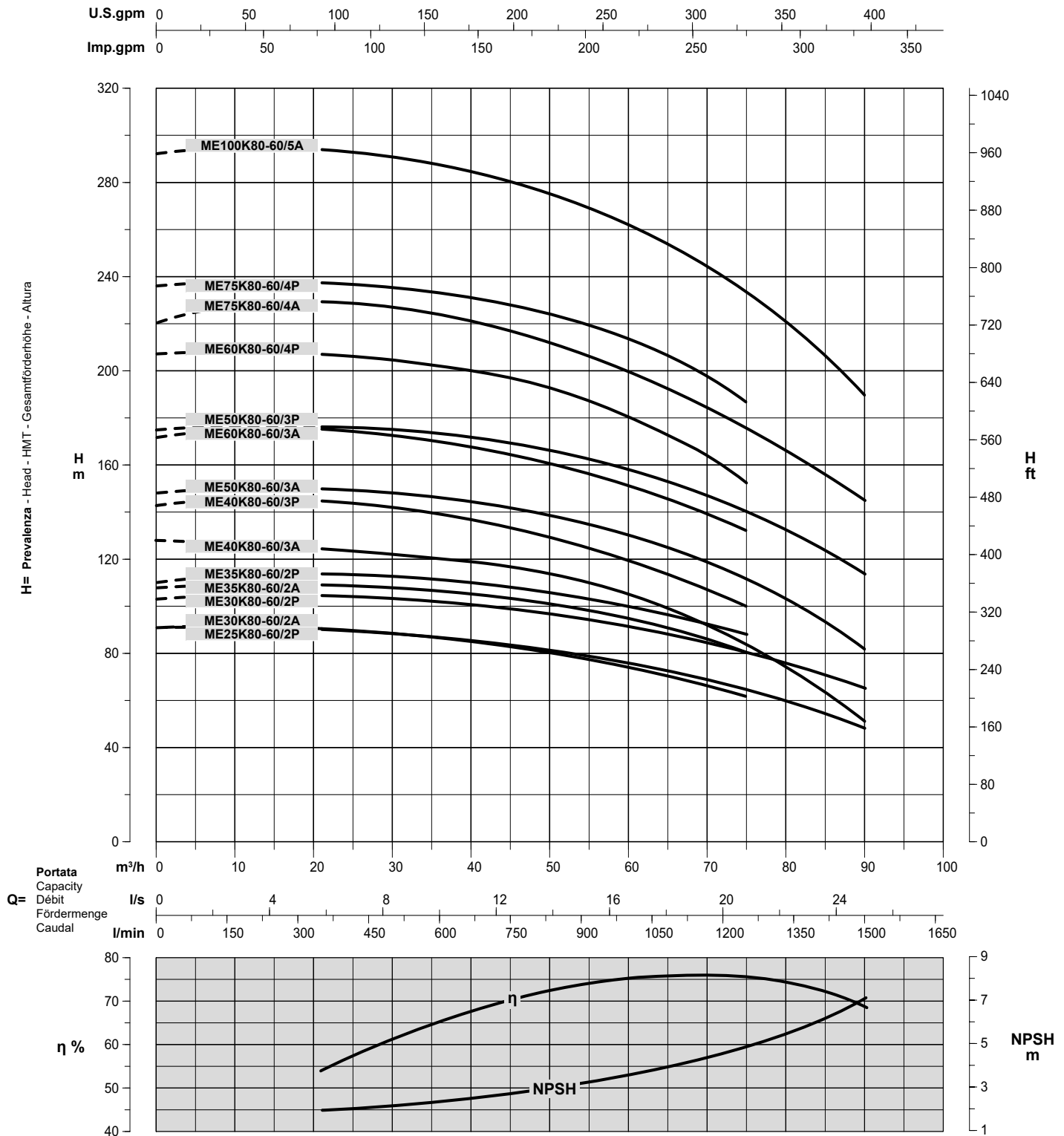
Tolleranze ISO 9906 Grado 3B - Tolerances ISO 9906 Grade 3B - Tolérances ISO 9906 Niveau 3B - Toleranzen ISO 9906 Klasse 3B - Tolerancias ISO 9906 Grado 3B

Possibili aggiornamenti senza preavviso - Revision possible without prior notice - Mises à jour éventuelles sans préavis - Techn. Änderungen vorbehalten - Posibles actualizaciones sin preaviso

PRESTAZIONI - PERFORMANCES - CHARACTERISTIQUES - LEISTUNGSBEREICH - PRESTACIONES

# MEK/KV80-60

**Prestazioni a 50Hz, 2 poli**  
Performances at 50Hz, 2 poles  
Caractéristiques à 50Hz, 2 pôles  
Leistungsbereich bei 50Hz, 2-polig  
Prestaciones a 50Hz, 2 polos



Curve per liquidi aventi densità 1000 kg/m³ - viscosità 1 mm²/s alla temperatura di 20°C  
Curves established for liquid density 1000 kg/m³ - viscosity 1 mm²/s - temperature 20°C  
Courbes établies pour liquides densité 1000 kg/m³ - viscosité 1 mm²/s - température 20°C  
Leistungskurve für Flüssigkeiten mit Dichtigkeit von 1000 kg/m³ - Viskosität 1 mm²/s - Temp. 20°C  
Curvas para líquidos con densidad 1000 kg/m³ - viscosidad 1 mm²/s a la temperatura de 20°C

**Rendimento della pompa**  
Pump efficiency  
Rendimento de la pompe  
Wirkungsgrad  
Eficiencia de la bomba

**Riduzione rendimento**  
Efficiency reduction  
Réduction du rendement  
Leistungsminderung  
Reducción de eficiencia

/2	=	-2
/3	=	-1
/4	=	-

Tolleranze ISO 9906 Grado 3B - Tolerances ISO 9906 Grade 3B - Tolérances ISO 9906 Niveau 3B - Toleranzen ISO 9906 Klasse 3B - Tolerancias ISO 9906 Grado 3B

**PRESTAZIONI - PERFORMANCES - CARACTERISTIQUES - LEISTUNGSBEREICH - PRESTACIONES**

**MEK/KV80-90**

**Prestazioni a 50Hz, 2 poli**  
Performances at 50Hz, 2 poles  
Caractéristiques à 50Hz, 2 pôles  
Leistungsbereich bei 50Hz, 2-polig  
Prestaciones a 50Hz, 2 polos

Pompa Pump Pompe Pumpe Bomba	IEC	kW	HP	H m	Portata - Capacity - Débit - Fördermenge - Caudal										
					l/min	0	1000	1100	1200	1300	1400	1500	1600	1700	1800
					m³/h	0	60	66	72	78	84	90	96	102	108
ME25K80-90/1P	ME25KV80-90/1P	• 18,5	25		59	58,5	58	57	56	54	53	51	48	-	-
ME30K80-90/2P	ME30KV80-90/2P	• 22	30		83	76,5	74	71	69	65	-	-	-	-	-
ME35K80-90/2A	ME35KV80-90/2A	• 30	40		87	81,5	79	76	73	69,5	66	63	58	52,5	-
ME35K80-90/2P	ME35KV80-90/2P	• 30	40		92,5	89	86,5	84	81	78	74	-	-	-	-
ME40K80-90/2A	ME40KV80-90/2A	• 30	40		95	91,6	89,5	87	84,5	81	76,5	73	67,2	62,5	-
ME40K80-90/2P	ME40KV80-90/2P	• 30	40		102	99,5	97,5	95	93	90	-	-	-	-	-
ME50K80-90/2A	ME50KV80-90/2A	• 37	50		112	109	107	105	103	100	97	93,5	89	84	-
ME50K80-90/2P	ME50KV80-90/2P	• 37	50		116	114	112	111	108	106	102	98	-	-	-
ME60K80-90/3A	ME60KV80-90/3A	• 45	60		136	131	127	124	120	115	110	105	99	92,5	-
ME60K80-90/3P	ME60KV80-90/3P	• 45	60		148	142	139	135	131	126	121	-	-	-	-
ME75K80-90/3A	ME75KV80-90/3A	• 55	75		178	167	164	162	158	154	149	144	137	130	-
ME75K80-90/3P	ME75KV80-90/3P	• 55	75		175	169	167	164	160	156	151	147	140	-	-
ME100K80-90/4A	ME100KV80-90/4A	• 75	100		237	223	219	216	211	205	199	192	183	173	-

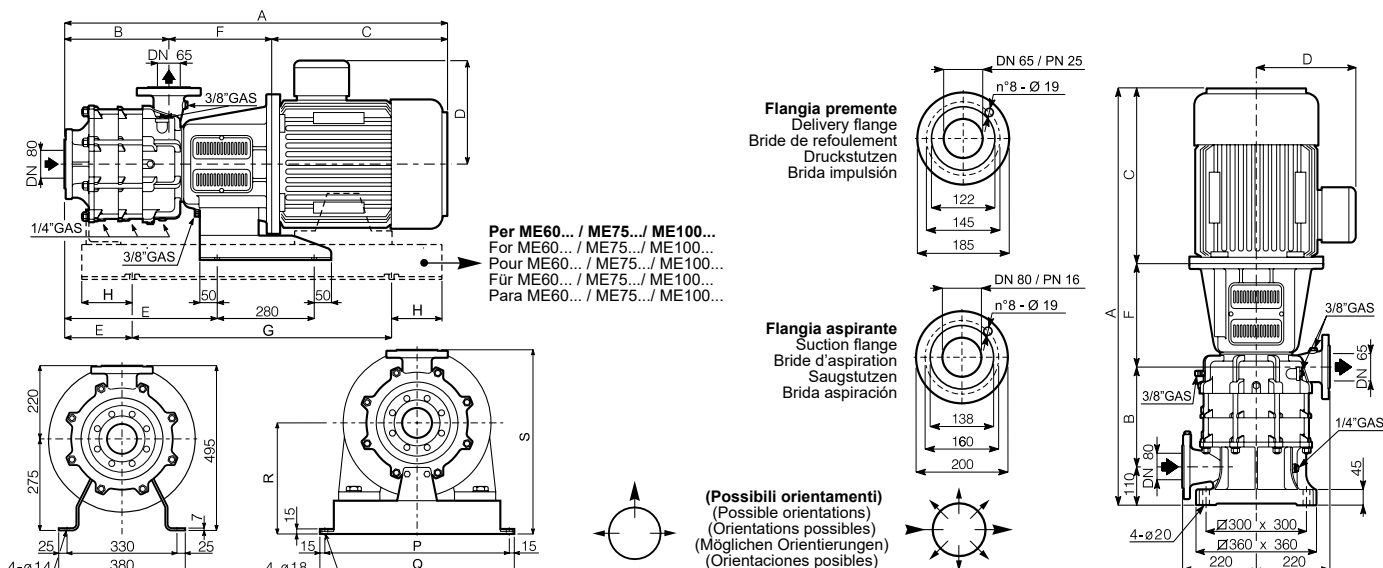
**Dimensioni di ingombro in mm e peso in kg**  
Overall dimensions in mm and weight in kg  
Dimensions en mm et masse en kg  
Abmessungen in mm, Gewicht in kg  
Medidas en mm, peso en kg

**\* Per le dimensioni di ingombro e i pesi dei motori vedere pagg. 40 - 44**  
\* For motors overall dimensions and weights please refer to pages 40 - 44  
\* Pour les dimensions et les masses des moteurs voir pages 40 - 44  
\* Gesamtlänge und Gewichte der Unterwassermotoren, siehe Seiten 40 - 44  
\* Para la dimensiones y los pesos de los motores, consulte las páginas 40 - 44



Pompa Pump Pompe Pumpe Bomba	IEC	A	B	C	D	E	F	G	H	P	Q	R	S	Peso Weight Masse Gewicht Peso	
														Pompa Pump Pompe Pumpe Bomba	Motore Motor Moteur Motor Motor
ME25K80-90/1P	•	*	161	*	*	301	297	-	-	-	-	-	-	84	*
ME30K80-90/2P	•	*	231	*	*	371	297	-	-	-	-	-	-	105	*
ME35K80-90/2A	•	*	231	*	*	371	297	-	-	-	-	-	-	106	*
ME35K80-90/2P	•	*	231	*	*	371	297	-	-	-	-	-	-	106	*
ME40K80-90/2A	•	*	231	*	*	371	297	-	-	-	-	-	-	106	*
ME40K80-90/2P	•	*	231	*	*	371	297	-	-	-	-	-	-	106	*
ME50K80-90/2A	•	*	231	*	*	371	297	-	-	-	-	-	-	106	*
ME50K80-90/2P	•	*	231	*	*	371	297	-	-	-	-	-	-	106	*
ME60K80-90/3A	•	*	301	*	*	48	297	900	175	555	585	325	545	172	*
ME60K80-90/3P	•	*	301	*	*	48	297	900	175	555	585	325	545	172	*
ME75K80-90/3A	•	*	301	*	*	48	297	900	175	555	585	325	545	202	*
ME75K80-90/3P	•	*	301	*	*	48	327	900	175	555	585	325	545	202	*
ME100K80-90/4A	•	*	371	*	*	230	327	945	225	690	720	380	600	223	*

Pompa Pump Pompe Pumpe Bomba	IEC	A	B	C	D	E	F	Peso Weight Masse Gewicht Peso	
								Pompa Pump Pompe Pumpe Bomba	Motore Motor Moteur Motor Motor
ME25KV80-90/1P	•	*	133	*	*	-	297	91	*
ME30KV80-90/2P	•	*	203	*	*	-	297	112	*
ME35KV80-90/2A	•	*	203	*	*	-	297	113	*
ME35KV80-90/2P	•	*	203	*	*	-	297	113	*
ME40KV80-90/2A	•	*	203	*	*	-	297	113	*
ME40KV80-90/2P	•	*	203	*	*	-	297	113	*
ME50KV80-90/2A	•	*	203	*	*	-	297	113	*
ME50KV80-90/2P	•	*	203	*	*	-	297	113	*
ME60KV80-90/3A	•	*	273	*	*	-	297	137	*
ME60KV80-90/3P	•	*	273	*	*	-	297	137	*
ME75KV80-90/3A	•	*	273	*	*	-	327	167	*
ME75KV80-90/3P	•	*	273	*	*	-	327	167	*
ME100KV80-90/4A	•	*	343	*	*	-	327	188	*

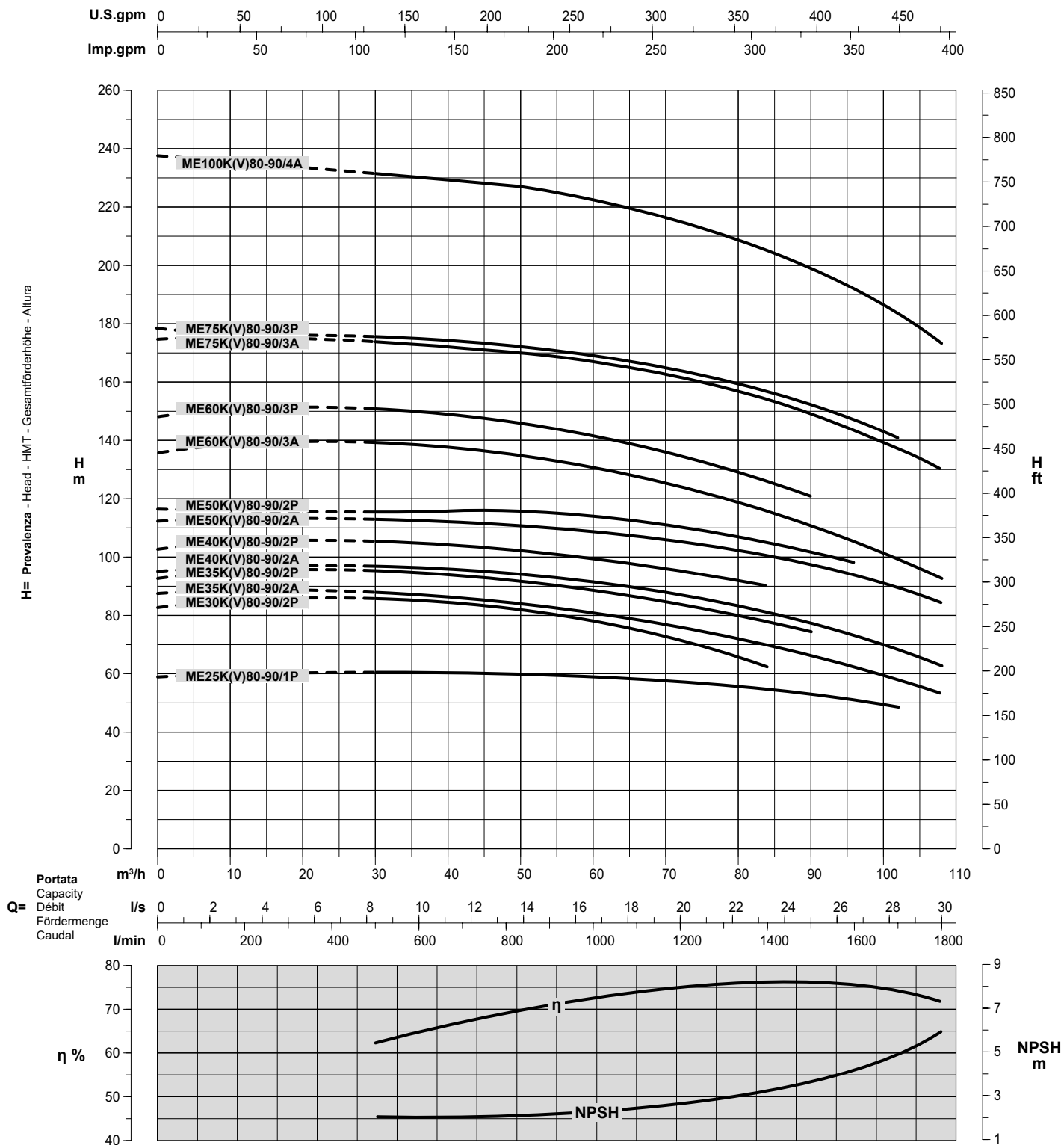


Tolleranze ISO 9906 Grado 3B - Tolerances ISO 9906 Grade 3B - Tolérances ISO 9906 Niveau 3B - Toleranzen ISO 9906 Klasse 3B - Tolerancias ISO 9906 Grado 3B

PRESTAZIONI - PERFORMANCES - CHARACTERISTIQUES - LEISTUNGSBEREICH - PRESTACIONES

# MEK/KV80-90

**Prestazioni a 50Hz, 2 poli**  
Performances at 50Hz, 2 poles  
Caractéristiques à 50Hz, 2 pôles  
Leistungsbereich bei 50Hz, 2-polig  
Prestaciones a 50Hz, 2 polos



Curve per liquidi aventi densità 1000 kg/m<sup>3</sup> - viscosità 1 mm<sup>2</sup>/s alla temperatura di 20°C  
Curves established for liquid density 1000 kg/m<sup>3</sup> - viscosity 1 mm<sup>2</sup>/s - temperature 20°C  
Courbes établies pour liquides densité 1000 kg/m<sup>3</sup> - viscosité 1 mm<sup>2</sup>/s - température 20°C  
Leistungskurve für Flüssigkeiten mit Dichtigkeit von 1000 kg/m<sup>3</sup> - Viskosität 1 mm<sup>2</sup>/s - Temp. 20°C  
Curvas para líquidos con densidad 1000 kg/m<sup>3</sup> - viscosidad 1 mm<sup>2</sup>/s a la temperatura de 20°C

**η %**

**Rendimento della pompa**  
Pump efficiency  
Rendement de la pompe  
Wirkungsgrad  
Eficiencia de la bomba

**Riduzione rendimento**  
Efficiency reduction  
Réduction du rendement  
Leistungsminderung  
Reducción de eficiencia

/1	=	-2
/2	=	-1
/3	=	-

Tolleranze ISO 9906 Grado 3B - Tolerances ISO 9906 Grade 3B - Tolérances ISO 9906 Niveau 3B - Toleranzen ISO 9906 Klasse 3B - Tolerancias ISO 9906 Grado 3B