

**Elettropompe multistadio in microfusione di acciaio inox**  
 Multistage electric pumps in microcasted stainless steel  
 Electropompes multicellulaires en acier inox de micro-fusion  
 Mehrstufige Kreiselpumpen aus Edelstahl  
 Electrobombas multicelulares en acero inoxidable fundido

**Catalogo generale**  
 General catalogue  
 Catalogue général  
 Hauptkatalog  
 Catálogo general

**PRESTAZIONI - PERFORMANCES - CARACTERISTIQUES - LEISTUNGSBEREICH - PRESTACIONES**

# MEKX100-100

**Prestazioni a 50Hz, 2 poli**  
 Performances at 50Hz, 2 poles  
 Caractéristiques à 50Hz, 2 pôles  
 Leistungsbereich bei 50Hz, 2-polig  
 Prestaciones a 50Hz, 2 polos

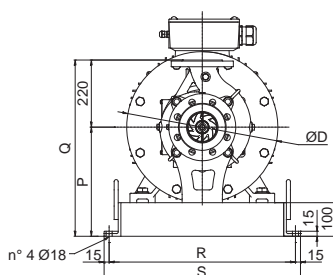
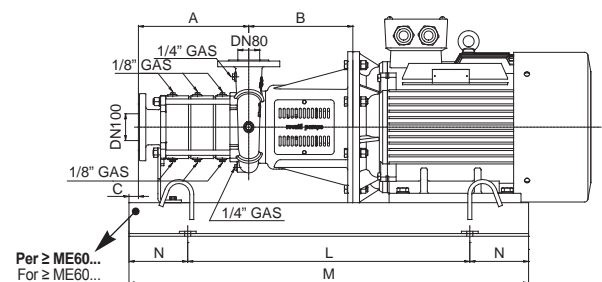
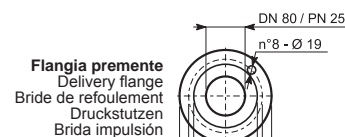
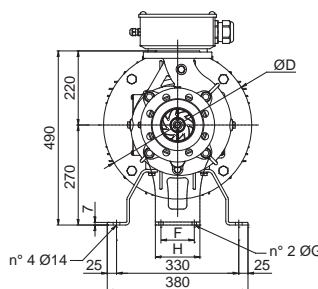
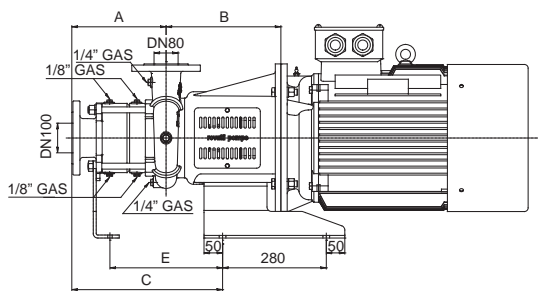
Pompa Pump Pompe Pumpe Bomba				Portata - Capacity - Débit - Fördermenge - Caudal												
	IEC	kW	HP	l/min	0	400	1000	1300	1500	1600	1700	1800	1900	2000	2100	2300
				m³/h	0	24	60	78	90	96	102	108	114	120	126	138
l/s	0	6,7	16,7	21,7	25	26,7	28,3	30	31,7	33,3	35	38,3				
ME30KX100-100/2	•	22	30	H	77	77	73	69	65	62,5	60	57	54	50,5	46,5	38
ME35KX100-100/2	•	26	35	m	83	83	80	77,5	74	72	70	67	64	60,5	57	48
ME40KX100-100/2	•	30	40		90	90,5	88,5	86	83,5	82	80	77	74,5	71	67,5	59
ME50KX100-100/2	•	37	50		100,5	100	100	99	97	95,5	94	91,5	89	85,5	82	73
ME60KX100-100/3	•	45	60		135	135	131,5	127,5	123	120	117	113	108,5	103,5	98,5	86
ME75KX100-100/3	•	55	75		150,5	150	148	146,5	145	143	140,5	137,5	133,5	128,5	123	110
ME75KX100-100/4	•	55	75		174,5	174	168,5	162,5	156	152	147,5	142	136	129	122	104,5
ME100KX100-100/4	•	75	100		198,5	198	197,5	195,5	192,5	190	187	183	177,5	171	164	146,5
ME100KX100-100/5	•	75	100		225,5	224,5	220	213	205,5	200,5	195,5	188,5	181	173	164	143
ME125KX100-100/5	•	90	125		243,5	242,5	241	238,5	233,5	230	225	219,5	212	203,5	194,5	172

**Dimensioni di ingombro in mm e peso in kg**  
 Overall dimensions in mm and weight in kg  
 Dimensions en mm et masse en kg  
 Abmessungen in mm, Gewicht in kg  
 Medidas en mm, peso en kg

**\*Per le dimensioni di ingombro e i pesi dei motori vedere pag. 22**  
 \*For motors overall dimensions and weights please refer to page 22  
 \*Pour les dimensions et les masses des moteurs voir page 22  
 \*Gesamtlänge und Gewichte der Motoren, siehe Seite 22  
 \*Para la dimensiones y los pesos de los motores, consulte la página 22



Pompa Pump Pompe Pumpe Bomba	IEC	Per versione con tenuta meccanica a cartuccia For cartridge mechanical seal version Pou version avec garniture mécanique en cartouche Für Version mit Einstellbare Gleitringdichtung Para versión con sello mecánico a cartucho																Peso Weight Masse Gewicht Peso																
		A	B	C	D	E	F	G	H	L	M	N	P	Q	R	S	Pompa Pump Pompe Pumpe Bomba	Motore Motor Moteur Motor Motor																
		A	B	C	D	E	F	G	H	L	M	N	P	Q	R	S	Pompa Pump Pompe Pumpe Bomba	Motore Motor Moteur Motor Motor																
ME30KX100-100/2	•	204	312	358	350	-	-	-	-	-	-	-	-	-	-	-	77	*	204	412	458	350	351	90	12	120	-	-	-	-	-	-	90	*
ME35KX100-100/2	•	204	312	358	400	-	-	-	-	-	-	-	-	-	-	-	80	*	204	412	458	400	351	90	12	120	-	-	-	-	-	-	93	*
ME40KX100-100/2	•	204	312	358	400	-	-	-	-	-	-	-	-	-	-	-	80	*	204	412	458	400	351	90	12	120	-	-	-	-	-	-	93	*
ME50KX100-100/2	•	204	312	358	400	-	-	-	-	-	-	-	-	-	-	-	80	*	204	412	458	400	351	90	12	120	-	-	-	-	-	-	93	*
ME60KX100-100/3	•	289	312	127	450	-	-	-	900	1250	175	325	545	555	585	138	*	289	412	27	450	-	-	-	900	1250	175	325	545	555	585	148	*	
ME75KX100-100/3	•	289	342	68	550	-	-	-	900	1250	175	350	570	555	585	148	*	289	442	-33	550	-	-	-	900	1250	175	350	570	555	585	159	*	
ME75KX100-100/4	•	373	342	3	550	-	-	-	920	1270	175	350	570	555	585	151	*	373	442	153	550	-	-	-	1170	1520	175	350	570	555	585	174	*	
ME100KX100-100/4	•	373	342	118	550	-	-	-	1021	1521	225	380	600	620	650	174	*	373	442	18	550	-	-	-	1070	1520	225	380	600	620	650	185	*	
ME100KX100-100/5	•	458	342	33	550	-	-	-	1021	1521	225	380	600	620	650	184	*	458	442	-67	550	-	-	-	1070	1520	225	380	600	620	650	195	*	
ME125KX100-100/5	•	458	342	33	550	-	-	-	1021	1521	225	380	600	620	650	184	*	458	442	-67	550	-	-	-	1070	1520	225	380	600	620	650	195	*	



Per ≥ ME60...  
 For ≥ ME60...  
 Pour ≥ ME60...  
 Für ≥ ME60...  
 Para ≥ ME60...

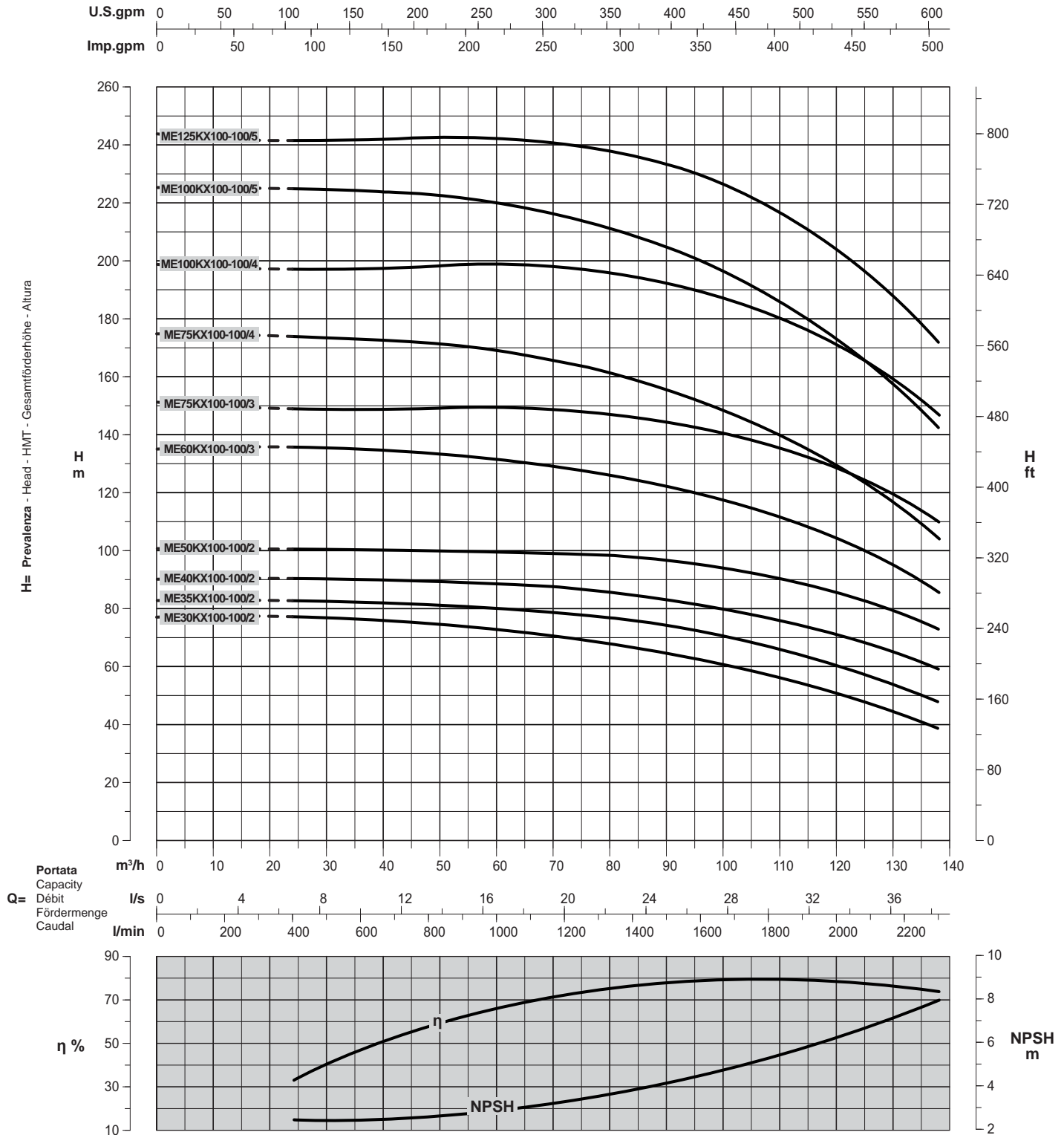
Tolleranze ISO 9906 - Annex A - Tolerances ISO 9906 - Annex A norms - Tolérances ISO 9906 - Annexe A - Toleranzen ISO 9906 - Anhang A - Tolerancias ISO 9906 - Apéndice A

PRESTAZIONI - PERFORMANCES - CARACTERISTIQUES - LEISTUNGSBEREICH - PRESTACIONES

# MEKX100-100

**Prestazioni a 50Hz, 2 poli**

Performances at 50Hz, 2 poles  
Caractéristiques à 50Hz, 2 pôles  
Leistungsbereich bei 50Hz, 2-polig  
Prestaciones a 50Hz, 2 polos



Curve per liquidi aventi densità 1000 kg/m³ - viscosità 1 mm²/s alla temperatura di 20°C  
Curves established for liquid density 1000 kg/m³ - viscosity 1 mm²/s - temperature 20°C  
Courbes établies pour liquides densité 1000 kg/m³ - viscosité 1 mm²/s - température 20°C  
Leistungskurve für Flüssigkeiten mit Dichtigkeit von 1000 kg/m³ - Viskosität 1 mm²/s - Temp. 20°C  
Curvas para líquidos con densidad 1000 kg/m³ - viscosidad 1 mm²/s a la temperatura de 20°C

**Rendimento della pompa**  
Pump efficiency  
Rendimento de la pompe  
Wirkungsgrad  
Eficiencia de la bomba

**Riduzione rendimento**  
Efficiency reduction  
Réduction du rendement  
Leistungsminderung  
Reducción de eficiencia

/3	=	-2
/4	=	-1
/5	=	-

Tolleranze ISO 9906 - Annex A - Tolerances ISO 9906 - Annex A norms - Tolerancias ISO 9906 - Annexe A - Toleranzen ISO 9906 - Anhang A - Tolerancias ISO 9906 - Apéndice A