

**Elettropompe multistadio in microfusione di acciaio inox**  
 Multistage electric pumps in microcasted stainless steel  
 Electropompes multicellulaires en acier inox de micro-fusion  
 Mehrstufige Kreiselpumpen aus Edelstahl  
 Electrobombas multicelulares en acero inoxidable fundido

**Catalogo generale**  
 General catalogue  
 Catalogue général  
 Hauptkatalog  
 Catálogo general

**PRESTAZIONI - PERFORMANCES - CARACTERISTIQUES - LEISTUNGSBEREICH - PRESTACIONES**

# MEKX80-70

**Prestazioni a 50Hz, 2 poli**  
 Performances at 50Hz, 2 poles  
 Caractéristiques à 50Hz, 2 pôles  
 Leistungsbereich bei 50Hz, 2-polig  
 Prestaciones a 50Hz, 2 polos

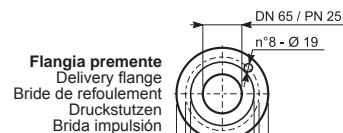
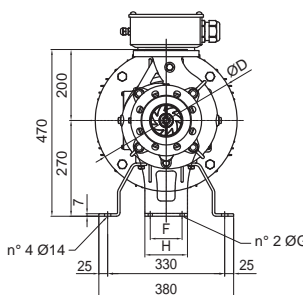
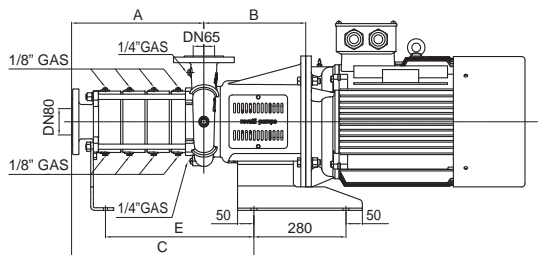
Pompa Pump Pompe Pumpe Bomba	Motor			Portata - Capacity - Débit - Fördermenge - Caudal																								
	IEC	kW	HP	l/min		300		600		900		1000		1100		1200		1300		1400		1500		1600		1700		
				m³/h	l/s	0	18	36	54	60	66	72	78	84	90	96	102	0	5	10	15	16,7	18,3	20	21,7	23,3	25	26,7
ME25KX80-70/2	•	18,5	25	75	74,5	73,5	71	70	68,5	67	64,5	61	57	53	48													
ME25KX80-70/3	•	18,5	25	91	90	86,5	79	76	72,5	67,5	62	55,5	49,5	42,5	34,5													
ME30KX80-70/3	•	22	30	99	99	96	90,5	88	84,5	81	76	70	64	57	49,5													
ME35KX80-70/3	•	26	35	108	108	106,5	102,5	100,5	98	95	91	85,5	79,5	73	65,5													
ME35KX80-70/4	•	26	35	127,5	127,5	123	114,5	110,5	105,5	100,5	93	85,5	77	67,5	58													
ME40KX80-70/4	•	30	40	135,5	136	133,5	126	122,5	118	113	106,5	98,5	90	81	71													
ME40KX80-70/5	•	30	40	154,5	153	146,5	135,5	130	123,5	115	106	95,5	84,5	72,5	60													
ME50KX80-70/4	•	37	50	151,5	149,5	147,5	144	142,5	139,5	136	131	124	115,5	106	94,5													
ME50KX80-70/5	•	37	50	167	167,5	163,5	154,5	150	144,5	138	129,5	119,5	109	97	84													
ME60KX80-70/5	•	45	60	184,5	181	180	176	173,5	170	165	158,5	150,5	140,5	128,5	114,5													
ME60KX80-70/6	•	45	60	204	202	197	188	183,5	177,5	170,5	160	148,5	136	121,5	106													
ME75KX80-70/6	•	55	75	221	217,5	215	210	207	203	197,5	190,5	179,5	167,5	153	136,5													
ME75KX80-70/7	•	55	75	243,5	242,5	237,5	226,5	221	214,5	206,5	197	183,5	168,5	151,5	133													

**Dimensioni di ingombro in mm e peso in kg**  
 Overall dimensions in mm and weight in kg  
 Dimensions en mm et masse en kg  
 Abmessungen in mm, Gewicht in kg  
 Medidas en mm, peso en kg

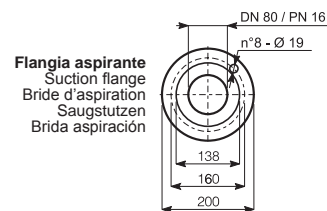
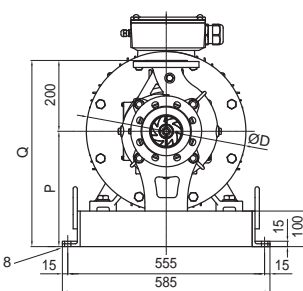
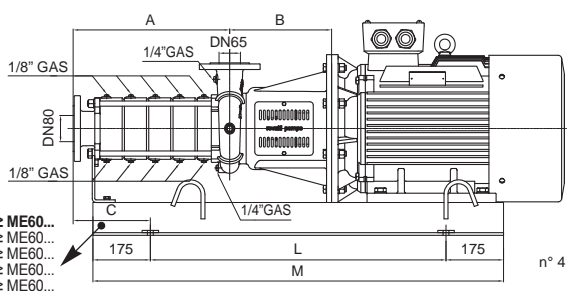
**\*Per le dimensioni di ingombro e i pesi dei motori vedere pag. 22**  
 \*For motors overall dimensions and weights please refer to page 22  
 \*Pour les dimensions et les masses des moteurs voir page 22  
 \*Gesamtlänge und Gewichte der Motoren, siehe Seite 22  
 \*Para la dimensiones y los pesos de los motores, consulte la página 22



Pompa Pump Pompe Pumpe Bomba	IEC	A	B	C	D	E	F	G	H	L	M	P	Q	Peso Weight Masse Gewicht Peso	Per versione con tenuta meccanica a cartuccia For cartridge mechanical seal version Pou version avec garniture mécanique en cartouche Für Version mit Einstellbare Gleitringdichtung Para versión con sello mecánico a cartucho											Peso Weight Masse Gewicht Peso				
															A	B	C	D	E	F	G	H	L	M	P	Q	Pompa Pump Pompe Pumpe Bomba	Motore Motor Moteur Motor Motor		
ME25KX80-70/2	•	181	310	333	350	-	-	-	-	-	-	-	-	68	*	181	410	433	350	-	-	-	-	-	-	-	-	-	80	*
ME25KX80-70/3	•	255	310	407	350	-	-	-	-	-	-	-	-	75	*	255	410	507	350	-	-	-	-	-	-	-	-	-	87	*
ME30KX80-70/3	•	255	310	407	350	-	-	-	-	-	-	-	-	75	*	255	410	507	350	-	-	-	-	-	-	-	-	-	87	*
ME35KX80-70/3	•	255	310	407	400	-	-	-	-	-	-	-	-	78	*	255	410	507	400	-	-	-	-	-	-	-	-	-	88	*
ME35KX80-70/4	•	329	310	481	400	-	-	-	-	-	-	-	-	86	*	329	410	581	400	-	-	-	-	-	-	-	-	-	97	*
ME40KX80-70/4	•	329	310	481	400	-	-	-	-	-	-	-	-	86	*	329	410	581	400	-	-	-	-	-	-	-	-	-	97	*
ME40KX80-70/5	•	403	310	555	400	452	90	12	120	-	-	-	-	95	*	403	410	655	400	552	90	12	120	-	-	-	-	-	106	*
ME50KX80-70/4	•	329	310	481	400	-	-	-	-	-	-	-	-	86	*	329	410	581	400	-	-	-	-	-	-	-	-	-	97	*
ME50KX80-70/5	•	403	310	555	400	452	90	12	120	-	-	-	-	95	*	403	410	655	400	552	90	12	120	-	-	-	-	-	106	*
ME60KX80-70/5	•	403	310	161	450	-	-	-	-	900	1250	325	525	141	*	403	410	-9	450	-	-	-	-	1170	1520	325	525	157	*	
ME60KX80-70/6	•	477	310	235	450	-	-	-	-	900	1250	325	525	148	*	477	410	66	450	-	-	-	1170	1520	325	525	164	*		
ME75KX80-70/6	•	477	340	25	550	-	-	-	-	1170	1520	350	550	184	*	477	440	125	550	-	-	-	1170	1520	350	550	195	*		
ME75KX80-70/7	•	551	340	99	550	-	-	-	-	1170	1520	350	550	191	*	551	440	199	550	-	-	-	1170	1520	350	550	202	*		



**Possibili orientamenti**  
 Possible orientations  
 Orientations possibles  
 Möglichen Orientierungen  
 Orientaciones posibles

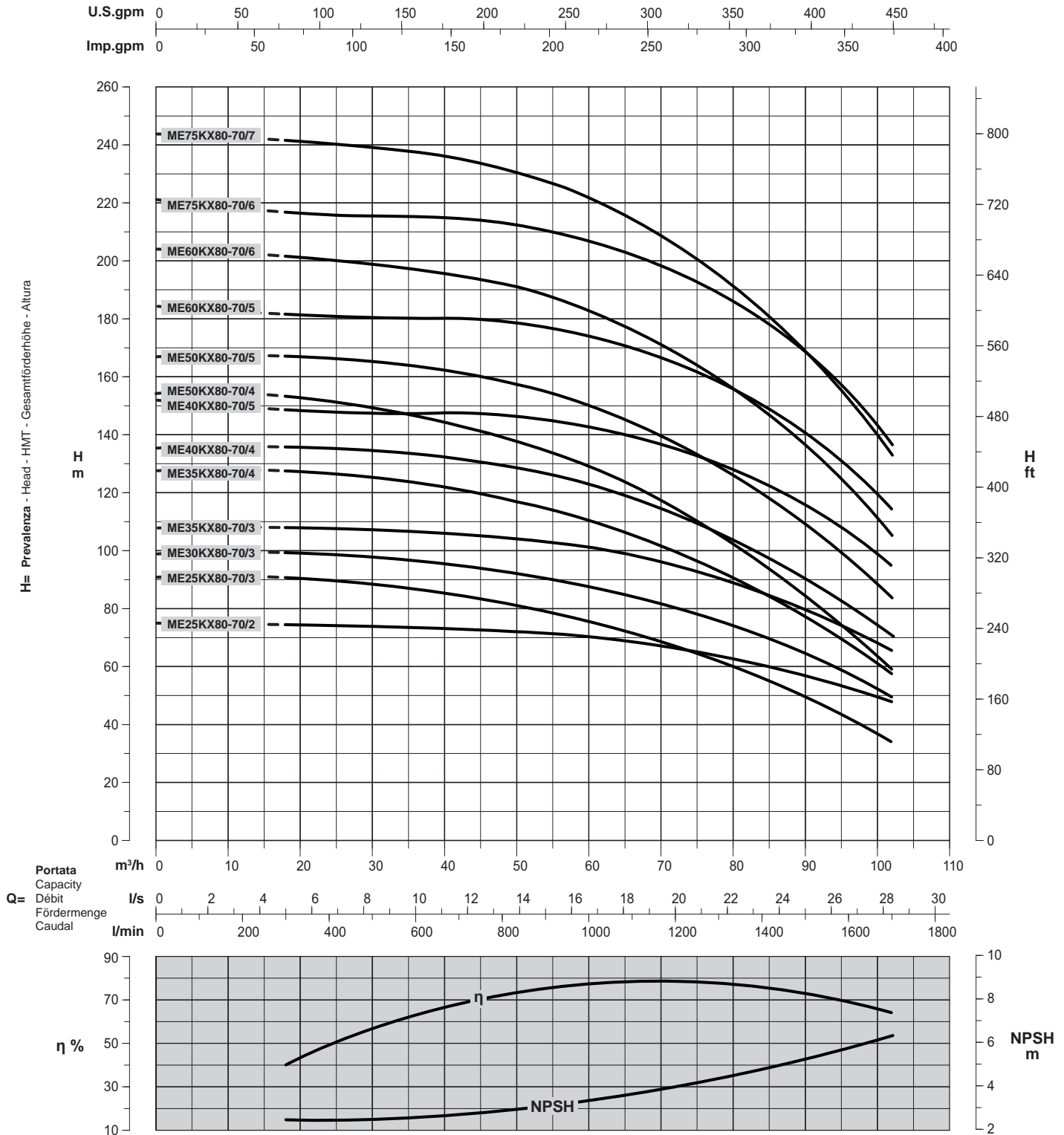


Tolleranze ISO 9906 - Annex A - Tolerances ISO 9906 - Annex A norms - Tolérances ISO 9906 - Annexe A - Toleranzen ISO 9906 - Anhang A - Tolerancias ISO 9906 - Apéndice A

**PRESTAZIONI - PERFORMANCES - CHARACTERISTIQUES - LEISTUNGSBEREICH - PRESTACIONES**

# MEKX80-70

**Prestazioni a 50Hz, 2 poli**  
Performances at 50Hz, 2 poles  
Caractéristiques à 50Hz, 2 pôles  
Leistungsbereich bei 50Hz, 2-polig  
Prestaciones a 50Hz, 2 polos



Curve per liquidi aventi densità 1000 kg/m³ - viscosità 1 mm²/s alla temperatura di 20°C  
Curves established for liquid density 1000 kg/m³ - viscosity 1 mm²/s - temperature 20°C  
Courbes établies pour liquides densité 1000 kg/m³ - viscosité 1 mm²/s - température 20°C  
Leistungskurve für Flüssigkeiten mit Dichtigkeit von 1000 kg/m³ - Viskosität mm²/s - Temp. 20°C  
Curvas para líquidos con densidad 1000 kg/m³ - viscosidad 1 mm²/s a la temperatura de 20°C

**Rendimento della pompa**  
Pump efficiency  
Rendement de la pompe  
Wirkungsgrad  
Eficiencia de la bomba

**Riduzione rendimento**  
Efficiency reduction  
Réduction du rendement  
Leistungsminderung  
Reducción de eficiencia

Tolleranze ISO 9906 - Annex A - Tolerances ISO 9906 - Annex A norms - Tolerancias ISO 9906 - Annexe A - Toleranzen ISO 9906 - Anhang A - Tolerancias ISO 9906 - Apéndice A