

**Elettropompe monoblocco normalizzate EN 733 (DIN 24255)**

Close-coupled electric pumps according to EN 733 (DIN 24255)

Electropompes monobloc normalisées EN 733 (DIN 24255)

Monoblock Normkreislumpen EN 733 (DIN 24255)

Electrobombas monobloque normalizadas EN 733 (DIN 24255)

**Catalogo generale**

General catalogue

Catalogue général

Hauptkatalog

Catálogo general

**PRESTAZIONI - PERFORMANCES - CARACTERISTIQUES - LEISTUNGSBEREICH - PRESTACIONES**

# MNE50-250

**Prestazioni a**  
Performances at  
Caractéristiques à  
Leistungsbereich bei  
Prestaciones a**4 Poli**  
4 Poles  
4 pôles  
4-polig  
4 polos

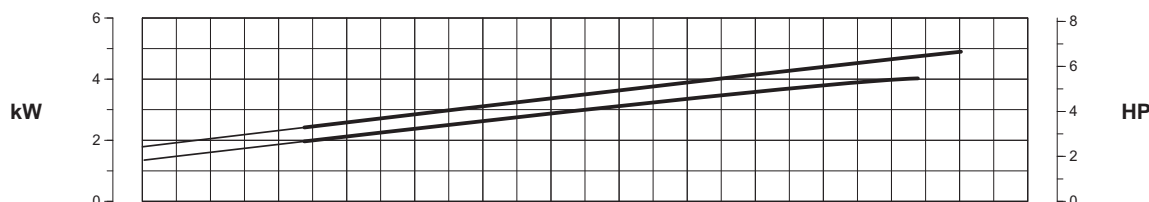
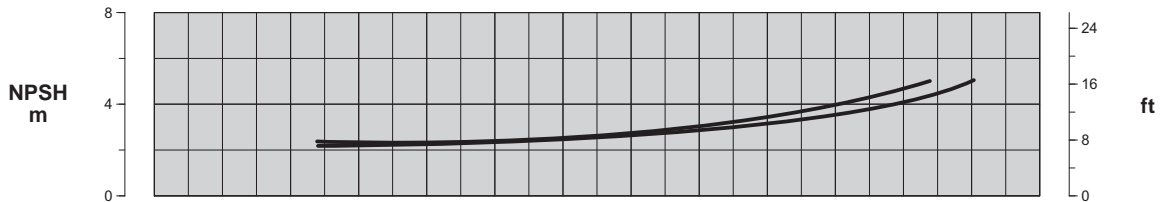
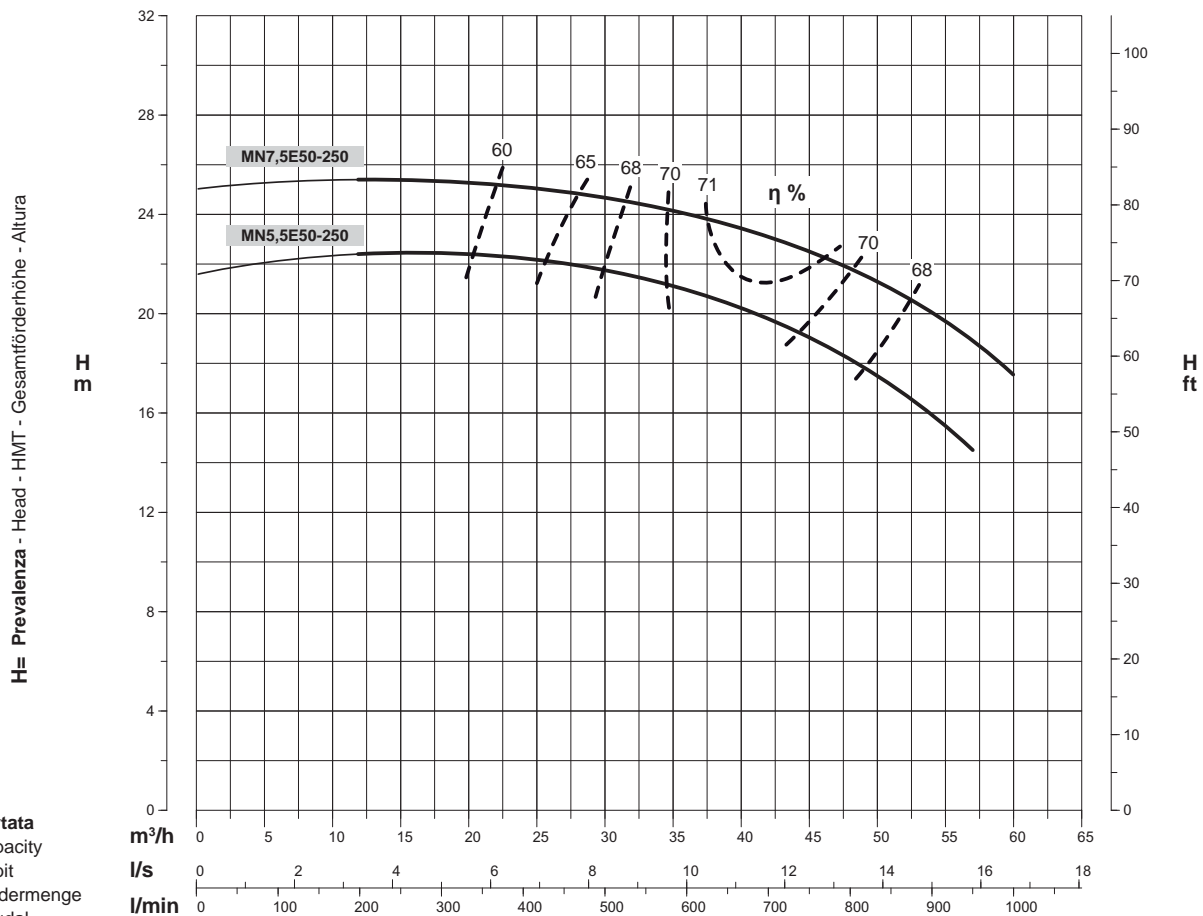
# 50Hz

**Aspirazione x Mandata**  
Inlet x Outlet  
Aspiration x Refoulement  
Ansaugöffnung x Drucköffnung  
Aspiración x Impulsión

# 65 x 50

U.S.gpm 0 20 40 60 80 100 120 140 160 180 200 220 240 260 280

Imp.gpm 0 20 40 60 80 100 120 140 160 180 200 220



Curve per liquidi aventi densità 1000 kg/m³ - viscosità 1 mm²/s alla temperatura di 20°C  
Curves established for liquid density 1000 kg/m³ - viscosity 1 mm²/s - temperature 20°C  
Courbes établies pour liquides densité 1000 kg/m³ - viscosité 1 mm²/s - température 20°C  
Leistungskurve für Flüssigkeiten mit Dichtigkeit von 1000 kg/m³ - Viskosität mm²/s - Temp. 20°C  
Curvas para líquidos con densidad 1000 kg/m³ - viscosidad 1 mm²/s a la temperatura de 20°C

η %

**Rendimento della pompa**  
Pump efficiency  
Rendement de la pompe  
Wirkungsgrad  
Eficiencia de la bomba

**Tolleranze ISO 9906 - Annex A**  
Tolerances ISO 9906 - Annex A  
Tolérances ISO 9906 - Annexe A  
Toleranzen ISO 9906 - Anhang A  
Tolerancias ISO 9906 - Apéndice A

PRESTAZIONI - PERFORMANCES - CARACTERISTIQUES - LEISTUNGSBEREICH - PRESTACIONES

# MNE50-250

**Prestazioni a**  
Performances at  
Caractéristiques à  
Leistungsbereich bei  
Prestaciones a

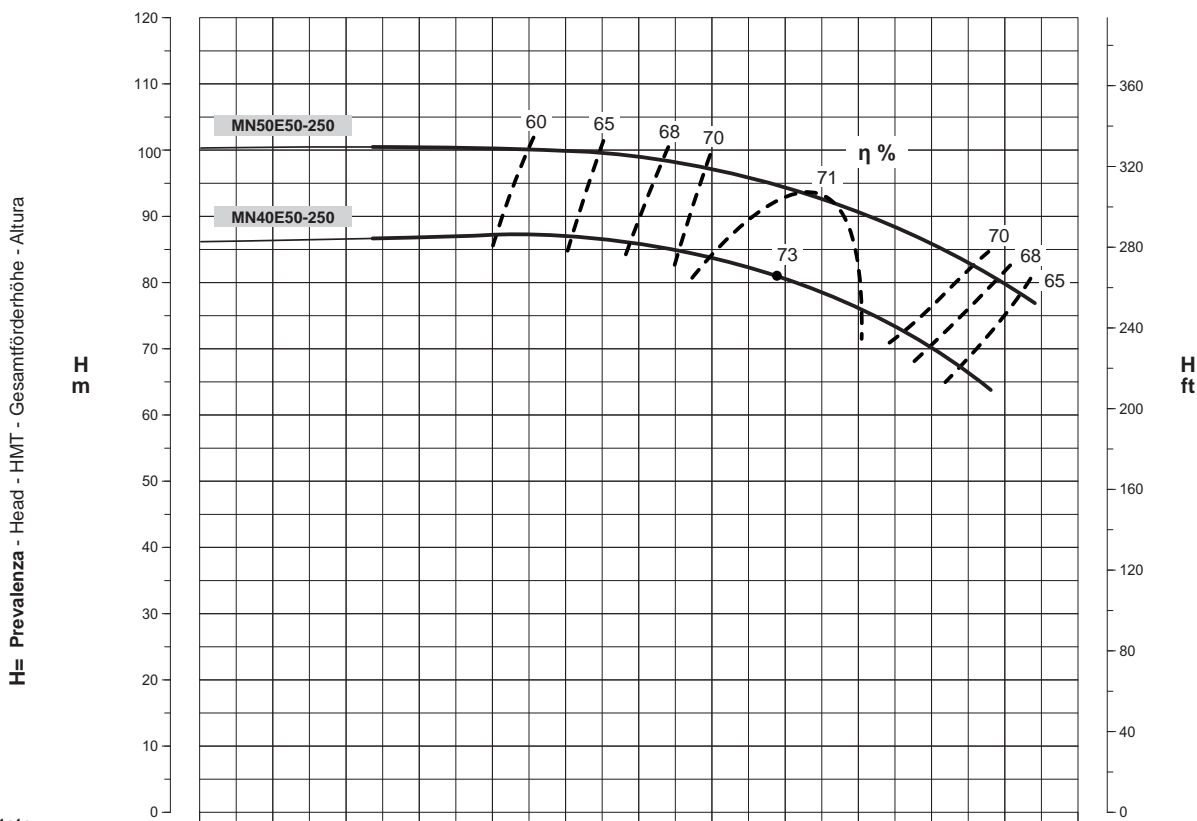
**2 Poli**  
2 Poles  
2 pôles  
2-polig  
2 polos

## 50Hz

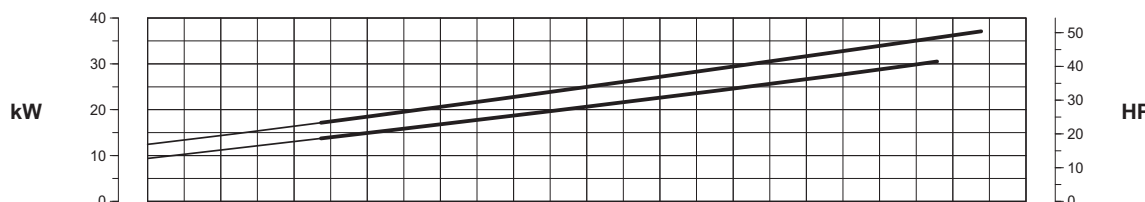
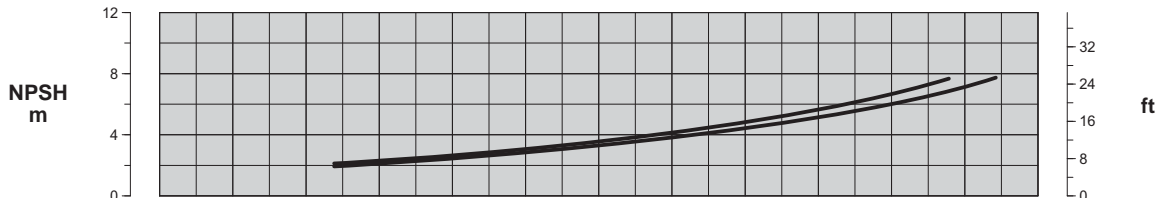
**Aspirazione x Mandata**  
Inlet x Outlet  
Aspiration x Refoulement  
Ansaugöffnung x Drucköffnung  
Aspiración x Impulsión

## 65 x 50

U.S.gpm 0 40 80 120 160 200 240 280 320 360 400 440 480 520  
Imp.gpm 0 40 80 120 160 200 240 280 320 360 400



m³/h 0 10 20 30 40 50 60 70 80 90 100 110 120  
l/s 0 2 4 6 8 10 12 14 16 18 20 22 24 26 28 30 32  
l/min 0 200 400 600 800 1000 1200 1400 1600 1800 2000



Curve per liquidi aventi densità 1000 kg/m³ - viscosità 1 mm²/s alla temperatura di 20°C  
Curves established for liquid density 1000 kg/m³ - viscosity 1 mm²/s - temperature 20°C  
Courbes établies pour liquides densité 1000 kg/m³ - viscosité 1 mm²/s - température 20°C  
Leistungskurve für Flüssigkeiten mit Dichtigkeit von 1000 kg/m³ - Viskosität mm²/s - Temp. 20°C  
Curvas para líquidos con densidad 1000 kg/m³ - viscosidad 1 mm²/s a la temperatura de 20°C

η %

**Rendimento della pompa**  
Pump efficiency  
Rendement de la pompe  
Wirkungsgrad  
Eficiencia de la bomba

**Tolleranze ISO 9906 - Annex A**  
Tolerances ISO 9906 - Annex A  
Tolérances ISO 9906 - Annexe A  
Toleranzen ISO 9906 - Anhang A  
Tolerancias ISO 9906 - Apéndice A