

Elettropompe sommergibili con girante a vortice

Electric submersible pumps with vortex impeller
Electropompes submersibles avec roue vortex
Elektrotauchpumpen mit Vortexlaufrad
Bombas eléctricas sumergibles con rodete vortex



Catalogo generale

General catalogue
Catalogue général
Hauptkatalog
Catálogo general

PRESTAZIONI - PERFORMANCES - CARACTERISTIQUES - LEISTUNGSBEREICH - PRESTACIONES

RH100V-T4

Prestazioni a 50Hz, 4 poli - Motore trifase

Performances at 50Hz, 4 poles - Three-phase motor
Caractéristiques à 50Hz, 4 pôles - Moteur triphasé
Leistungsbereich bei 50Hz, 4-polig - Drehstrommotor
Prestaciones a 50Hz, 4 polos - Motor trifásico

Pompa Pump Pompe Pumpe Bomba	Tipo girante Impeller type Type de roue Lauftradtyp Tipo rodete	Ø girante Impeller Ø Ø roue Lauftrad Ø Ø rodete	Potenza motore Motor power Puissance moteur Motorleistung Potencia motor		Portata - Capacity - Débit - Fördermenge - Caudal											
			P ₁ [kW]	P ₂ [kW]	l/min	0	666,5	1000	1333	1666,5	2000	2333	2666,5	3000	3333	
					m ³ /h	0	40	60	80	100	120	140	160	180	200	
RH100V/C-065T4+S		C	8,2	6,5	H m	15,4	14,2	13,2	12,1	10,9	9,5	8	6,6			
RH100V/B-080T4+S		B	10	8		17,9	16,8	15,9	14,8	13,5	12	10,5	9	7,2		
RH100V/A-095T4+S		A	12	9,5		20,4	19,2	18,2	17,2	16	14,5	13	11,3	9,6	7,8	

RH100V-T4

Caratteristiche elettriche

Electric characteristics
Caractéristiques électriques
Elektrische Eigenschaften
Características eléctricas

Pompa Pump Pompe Pumpe Bomba	Ø girante Impeller Ø Ø roue Lauftrad Ø Ø rodete	Potenza motore Motor power Puissance moteur Motorleistung Potencia motor		Velocità Speed Vitesse Geschwindigkeit Velocidad	Tensione Voltage Tension Spannung Voltaje	Corrente Current Intensité Strom Intensidad	Avviamento Starting Démarrage Anlauf Arranque	Is/In	Cavo Elettrico Electric Cable Câble Électrique Elektrokabel Cable Eléctrico
		P ₁ [kW]	P ₂ [kW]						
RH100V/C-065T4+S	C	8,2	6,5	1440	400	14,2	Y/ΔDOL	7,2	1 x 10 x 1,5
RH100V/B-080T4+S	B	10	8	1440	400	16,8	Y/ΔDOL	7,3	1 x 10 x 1,5
RH100V/A-095T4+S	A	12	9,5	1440	400	19,8	Y/ΔDOL	7,5	1 x 10 x 1,5

RH100V-T4

Dimensioni di ingombro in mm e peso in kg

Overall dimensions in mm and weight in kg
Dimensions en mm et masse en kg
Abmessungen in mm, Gewicht in kg
Medidas en mm, peso en kg

Pompa Pump Pompe Pumpe Bomba	Ø girante Impeller Ø Ø roue Lauftrad Ø Ø rodete	Potenza motore Motor power Puissance moteur Motorleistung Potencia motor		DN	PN	Ø max. passaggio solidi Max Ø of solids Ø maxi passage solides Max. Ø Feststoffe Ø max paso de sólidos	A	B	C	D	Peso pompa Pump weight Masse pompe Gewicht Pumpe Peso bomba	Peso piede Foot weight Masse pied Gewicht Fuß Peso Pie	Peso pompa +C Pump weight +C Masse pompe +C Gewicht Pumpe +C Peso bomba +C
		P ₁ [kW]	P ₂ [kW]										
RH100V/C-065T4+S	C	8,2	6,5	100	16	100	790	370	735	315	138	34	140
RH100V/B-080T4+S	B	10	8	100	16	100	790	370	735	315	139	34	141
RH100V/A-095T4+S	A	12	9,5	100	16	100	790	370	735	315	141	34	143

Opzioni - Options - Options - Optionen - Opciones

- +P** Sistema di accoppiamento automatico - Automatic connection foot
Dispositif de branchement automatique - Automatischer Kuppelfuß
Sistema de acoplamiento automático
- +C** Cavalletto di sostegno - Support frame - Pied de support de pompe - Bock - Caballete de soporte



Girante a vortice



Vortex impeller



Roue vortex



Vortexlaufrad



Rodete vortex

P₁ Potenza assorbita dal motore
Absorbed power
Puissance absorbée
Leistungsaufnahme Motors
Potencia absorbida por el motor

P₂ Potenza resa dal motore
Power at motor shaft
Puissance utile
Motorleistung
Potencia proporcionada por el motor

I_n Corrente nominale
Nominal current
Intensité nominale
Nennstrom
Intensidad nominal

I_s Corrente di spunto
Starting current
Intensité au démarrage
Anlaufstrom
Intensidad de arranque

Tolleranze ISO 9906 Grado 3B - Tolerances ISO 9906 Grade 3B - Tolérances ISO 9906 Niveau 3B - Toleranzen ISO 9906 Klasse 3B - Tolerancias ISO 9906 Grado 3B

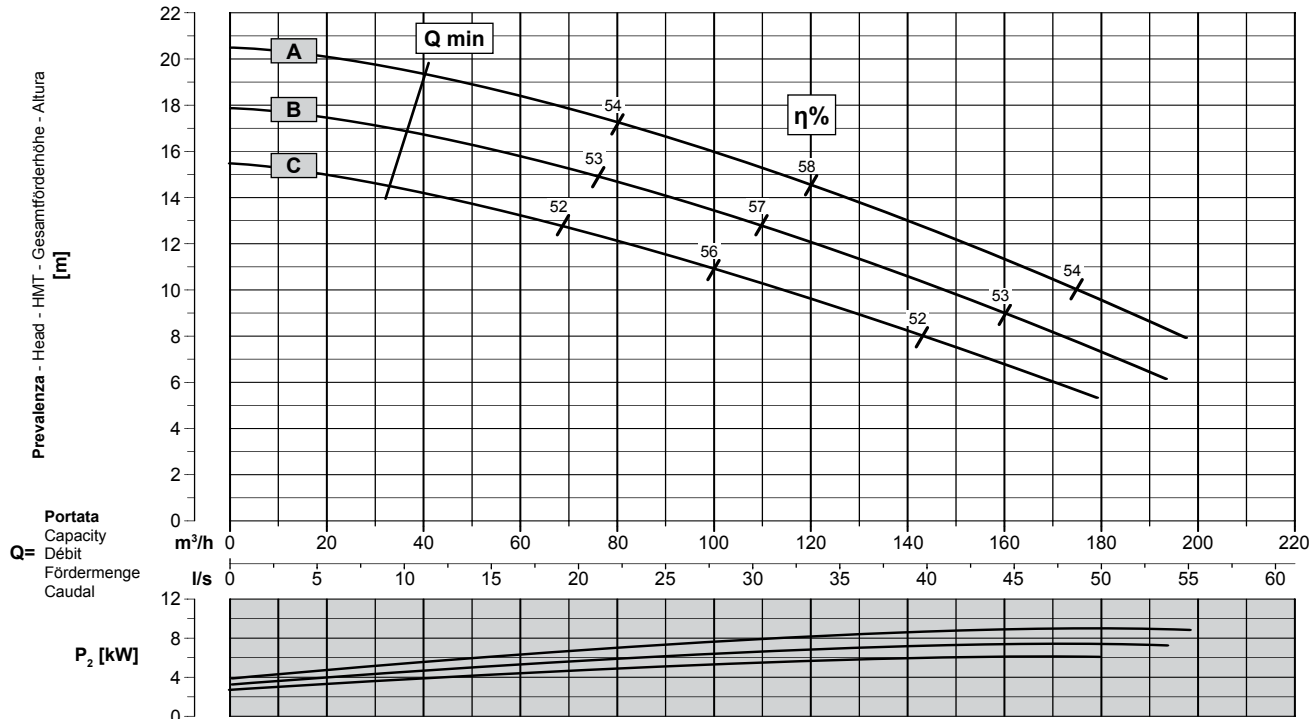


PRESTAZIONI - PERFORMANCES - CHARACTERISTIQUES - LEISTUNGSBEREICH - PRESTACIONES

RH100V-T4

Prestazioni a 50Hz, 4 poli - Motore trifase

Performances at 50Hz, 4 poles - Three-phase motor
Caractéristiques à 50Hz, 4 pôles - Moteur triphasé
Leistungsbereich bei 50Hz, 4-polig - Drehstrommotor
Prestaciones a 50Hz, 4 polos - Motor trifásico

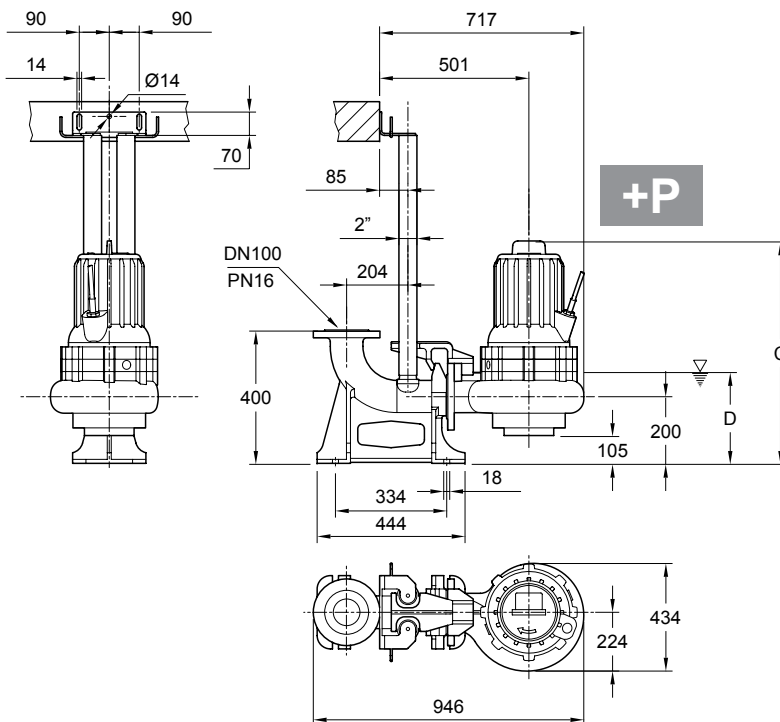
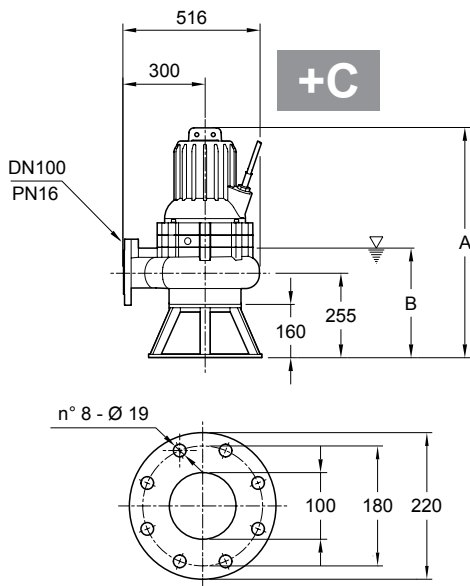


RH100V-T4

Dimensioni di ingombro in mm e peso in kg

Overall dimensions in mm and weight in kg
Dimensions en mm et masse en kg
Abmessungen in mm, Gewicht in kg
Medidas en mm, peso en kg

- ▽ Livello minimo di arresto in caso di funzionamento automatico
- ▽ Lowest level switch off with automatic control
- ▽ Point d'arrêt le plus bas en service automatique
- ▽ Stopp-Höchststand bei Automatikbetrieb
- ▽ Nivel mínimo de parada en caso de funcionamiento automático



Curve per liquidi aventi densità 1000 kg/m³ - viscosità 1 mm²/s alla temperatura di 20°C
Curves established for liquid density 1000 kg/m³ - viscosity 1 mm²/s - temperature 20°C
Courbes établies pour liquides densité 1000 kg/m³ - viscosité 1 mm²/s - température 20°C
Leistungskurve für Flüssigkeiten mit Dichtigkeit von 1000 kg/m³ - Viskosität 1 mm²/s - Temp. 20°C
Curvas para líquidos con densidad 1000 kg/m³ - viscosidad 1 mm²/s a la temperatura de 20°C

η%
Rendimento della pompa
Pump efficiency
Rendement de la pompe
Wirkungsgrad
Eficiencia de la bomba

P₂
Potenza resa dal motore
Power at motor shaft
Pissance utile
Motorleistung
Potencia proporcionada por el motor

Tolleranze ISO 9906 Grado 3B - Tolerances ISO 9906 Grade 3B - Tolérances ISO 9906 Niveau 3B - Toleranzen ISO 9906 Klasse 3B - Tolerancias ISO 9906 Grado 3B

Elettropompe sommergibili con girante a vortice

Electric submersible pumps with vortex impeller
 Electropompes submersibles avec roue vortex
 Elektrotauchpumpen mit Vortexlaufrad
 Bombas eléctricas sumergibles con rodete vortex



Catalogo generale

General catalogue
 Catalogue général
 Hauptkatalog
 Catálogo general

PRESTAZIONI - PERFORMANCES - CARACTERISTIQUES - LEISTUNGSBEREICH - PRESTACIONES

RH100V-T6

Prestazioni a 50Hz, 6 poli - Motore trifase

Performances at 50Hz, 6 poles - Three-phase motor
 Caractéristiques à 50Hz, 6 pôles - Moteur triphasé
 Leistungsbereich bei 50Hz, 6-polig - Drehstrommotor
 Prestaciones a 50Hz, 6 polos - Motor trifásico

Pompa Pump Pompe Pumpe Bomba	Tipo girante Impeller type Type de roue Lauftradtyp Tipo rodete	Ø girante Impeller Ø Ø roue Lauftrad Ø Ø rodete	Potenza motore Motor power Puissance moteur Motorleistung Potencia motor		Portata - Capacity - Débit - Fördermenge - Caudal										
			P ₁ [kW]	P ₂ [kW]	l/min	0	166,5	333	500	666,5	8333	1166,5	1500	1833	2166,5
					m ³ /h	0	10	20	30	40	50	70	90	110	130
RH100V/C-035T6+S		C	4,5	3,5	H m	7,1	6,9	6,7	6,5	6,1	5,8	5	4	3	
RH100V/B-035T6+S		B	4,5	3,5		8,2	8,1	7,9	7,6	7,4	7	6,3	5,4	4,5	
RH100V/A-035T6+S		A	4,5	3,5		9,3	9,2	9	8,8	8,5	8,2	7,5	6,5	5,3	4,1

RH100V-T6

Caratteristiche elettriche

Electric characteristics
 Caractéristiques électriques
 Elektrische Eigenschaften
 Características eléctricas

Pompa Pump Pompe Pumpe Bomba	Ø girante Impeller Ø Ø roue Lauftrad Ø Ø rodete	Potenza motore Motor power Puissance moteur Motorleistung Potencia motor		Velocità Speed Vitesse Geschwindigkeit Velocidad	Tensione Voltage Tension Spannung Voltaje	Corrente Current Intensité Strom Intensidad	Avviamento Starting Démarrage Anlauf Arranque	Is/In	Cavo Elettrico Electric Cable Câble Électrique Elektrokabel Cable Eléctrico
		P ₁ [kW]	P ₂ [kW]						
RH100V/C-035T6+S	C	4,5	3,5	960	400	8,5	Y/ΔDOL	5,7	1 x 10 x 1,5
RH100V/B-035T6+S	B	4,5	3,5	960	400	8,5	Y/ΔDOL	5,7	1 x 10 x 1,5
RH100V/A-035T6+S	A	4,5	3,5	960	400	8,5	Y/ΔDOL	5,7	1 x 10 x 1,5

RH100V-T6

Dimensioni di ingombro in mm e peso in kg

Overall dimensions in mm and weight in kg
 Dimensions en mm et masse en kg
 Abmessungen in mm, Gewicht in kg
 Medidas en mm, peso en kg

Pompa Pump Pompe Pumpe Bomba	Ø girante Impeller Ø Ø roue Lauftrad Ø Ø rodete	Potenza motore Motor power Puissance moteur Motorleistung Potencia motor		DN	PN	Ø max. passaggio solidi Max Ø of solids Ø maxi passage solides Max. Ø Feststoffe Ø max paso de sólidos	A	B	C	D	Peso pompa Pump weight Masse pompe Gewicht Pumpe Peso bomba	Peso piede Foot weight Masse pied Gewicht Fuß Peso Pie	Peso pompa +C Pump weight +C Masse pompe +C Gewicht Pumpe +C Peso bomba +C
		P ₁ [kW]	P ₂ [kW]										
RH100V/C-035T6+S	C	4,5	3,5	100	16	100	790	370	735	315	136	34	138
RH100V/B-035T6+S	B	4,5	3,5	100	16	100	790	370	735	315	136	34	138
RH100V/A-035T6+S	A	4,5	3,5	100	16	100	790	370	735	315	136	34	138

Opzioni - Options - Options - Optionen - Opciones

- +P** Sistema di accoppiamento automatico - Automatic connection foot
 Dispositif de branchement automatique - Automatischer Kuppelfuß
 Sistema de acoplamiento automático
- +C** Cavalletto di sostegno - Support frame - Pied de support de pompe - Bock - Caballete de soporte



Girante a vortice



Vortex impeller



Roue vortex



Vortexlaufrad



Rodete vortex

P₁ Potenza assorbita dal motore
 Absorbed power
 Puissance absorbée
 Leistungsaufnahme Motors
 Potencia absorbida por el motor

P₂ Potenza resa dal motore
 Power at motor shaft
 Puissance utile
 Motorleistung
 Potencia proporcionada por el motor

In Corrente nominale
 Nominal current
 Intensité nominale
 Nennstrom
 Intensidad nominal

Is Corrente di spunto
 Starting current
 Intensité au démarrage
 Anlaufstrom
 Intensidad de arranque

Tolleranze ISO 9906 Grado 3B - Tolerances ISO 9906 Grade 3B - Tolérances ISO 9906 Niveau 3B - Toleranzen ISO 9906 Klasse 3B - Tolerancias ISO 9906 Grado 3B

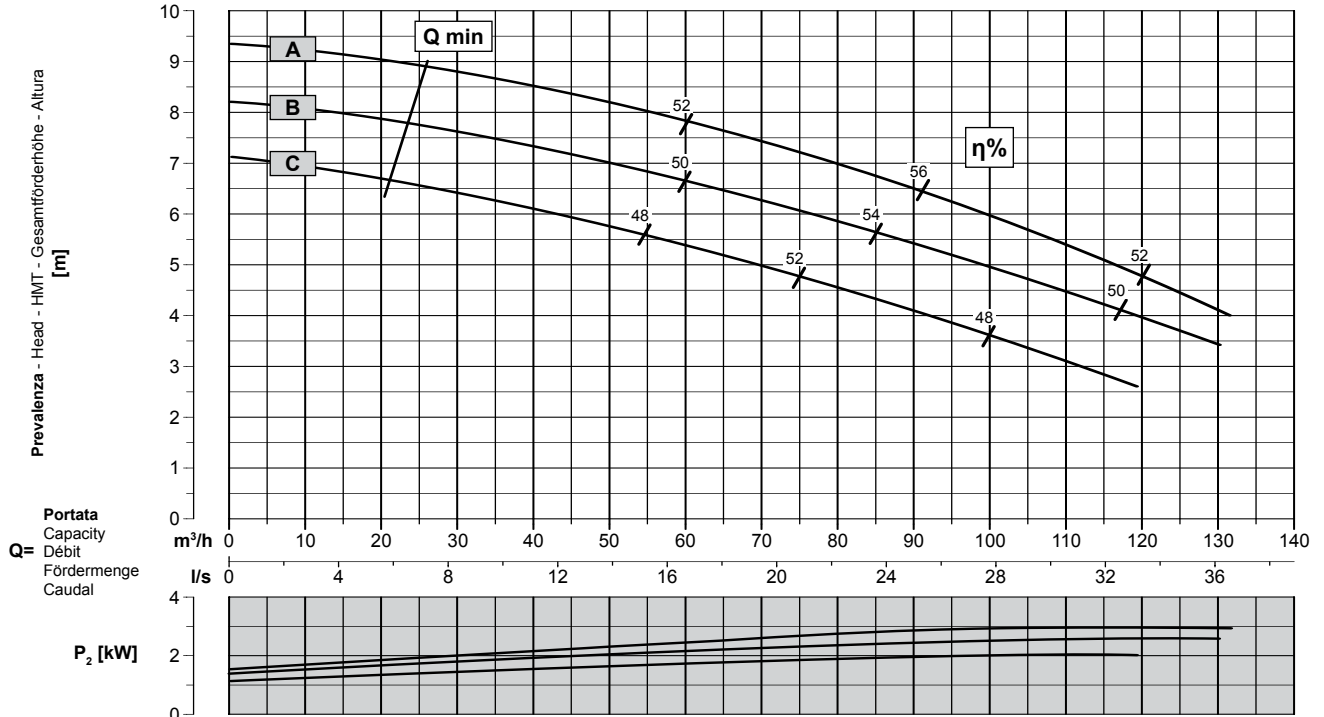


PRESTAZIONI - PERFORMANCES - CHARACTERISTIQUES - LEISTUNGSBEREICH - PRESTACIONES

RH100V-T6

Prestazioni a 50Hz, 6 poli - Motore trifase

Performances at 50Hz, 6 poles - Three-phase motor
Caractéristiques à 50Hz, 6 pôles - Moteur triphasé
Leistungsbereich bei 50Hz, 6-polig - Drehstrommotor
Prestaciones a 50Hz, 6 polos - Motor trifásico

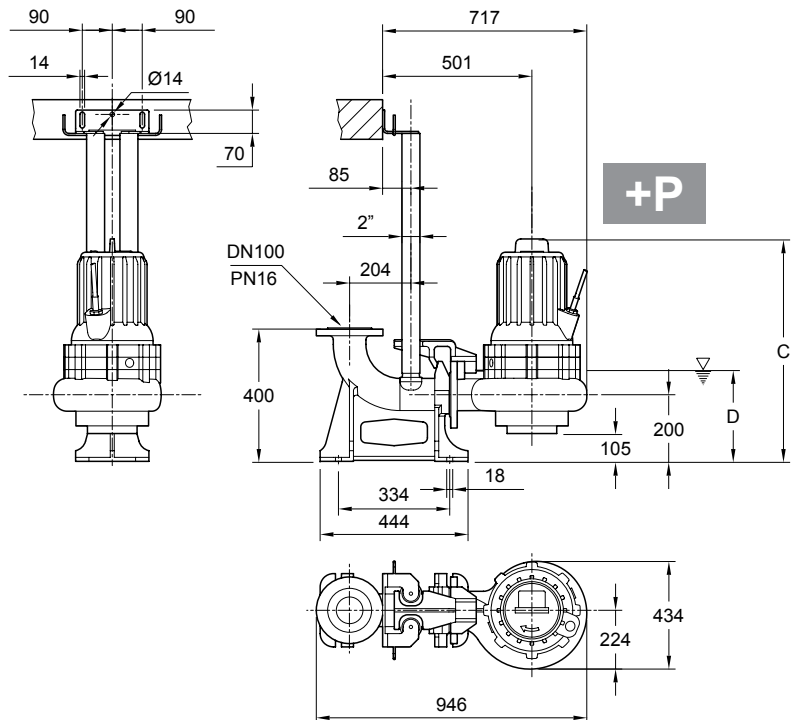
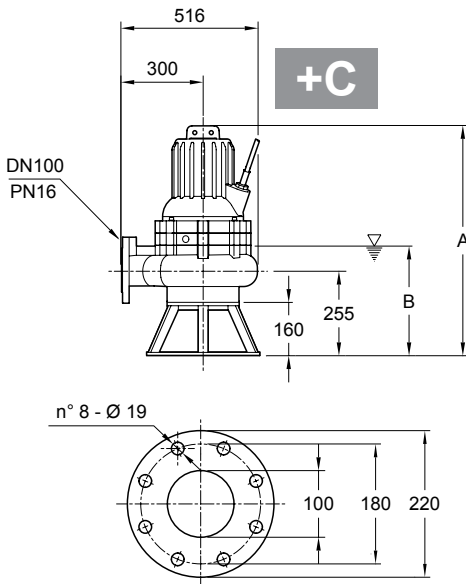


RH100V-T6

Dimensioni di ingombro in mm e peso in kg

Overall dimensions in mm and weight in kg
Dimensions en mm et masse en kg
Abmessungen in mm, Gewicht in kg
Medidas en mm, peso en kg

- ▽ Livello minimo di arresto in caso di funzionamento automatico
- ▽ Lowest level switch off with automatic control
- ▽ Point d'arrêt le plus bas en service automatique
- ▽ Stopp-Höchststand bei Automatikbetrieb
- ▽ Nivel mínimo de parada en caso de funcionamiento automático



Curve per liquidi aventi densità 1000 kg/m³ - viscosità 1 mm²/s alla temperatura di 20°C
Curves established for liquid density 1000 kg/m³ - viscosity 1 mm²/s - temperature 20°C
Courbes établies pour liquides densité 1000 kg/m³ - viscosité 1 mm²/s - température 20°C
Leistungskurve für Flüssigkeiten mit Dichtigkeit von 1000 kg/m³ - Viskosität 1 mm²/s - Temp. 20°C
Curvas para líquidos con densidad 1000 kg/m³ - viscosidad 1 mm²/s a la temperatura de 20°C

η%
Rendimento della pompa
Pump efficiency
Rendement de la pompe
Wirkungsgrad
Eficiencia de la bomba

P₂
Potenza resa dal motore
Power at motor shaft
Puissance utile
Motorleistung
Potencia proporcionada por el motor

Tolleranze ISO 9906 Grado 3B - Tolerances ISO 9906 Grade 3B - Tolérances ISO 9906 Niveau 3B - Toleranzen ISO 9906 Klasse 3B - Tolerancias ISO 9906 Grado 3B