

Elettropompe sommergibili con girante a vortice

Electric submersible pumps with vortex impeller

Electropompes submersibles avec roue vortex

Elektrotauchpumpen mit Vortexlaufrad

Bombas eléctricas sumergibles con rodete vortex



Catalogo generale

General catalogue

Catalogue général

Hauptkatalog

Catálogo general

PRESTAZIONI - PERFORMANCES - CARACTERISTIQUES - LEISTUNGSBEREICH - PRESTACIONES

RH65V-T2

Prestazioni a 50Hz, 2 poli - Motore trifase

Performances at 50Hz, 2 poles - Three-phase motor

Caractéristiques à 50Hz, 2 pôles - Moteur triphasé

Leistungsbereich bei 50Hz, 2-polig - Drehstrommotor

Prestaciones a 50Hz, 2 polos - Motor trifásico

Pompa Pump Pompe Pumpe Bomba	Tipo girante Impeller type Type de roue Laufradtyp Tipo rodete	Ø girante Impeller Ø Ø roue Laufrad Ø Ø rodete	Potenza motore Motor power Puissance moteur Motorleistung Potencia motor		Portata - Capacity - Débit - Fördermenge - Caudal										
			P ₁ [kW]	P ₂ [kW]	l/min	0	83	166,5	250	333	416,5	583	750	916,5	1083
					m ³ /h	0	5	10	15	20	25	35	45	55	65
			l/s	0	1,3	2,8	4,1	5,5	6,9	9,7	12,5	15,2	18		
RH65V/D-020T2+S		D	2,8	2		10,8	10,2	9,8	9,1	8,4	7,7	6,1	4,5		
RH65V/C-024T2+S		C	3,3	2,4	H	13,2	12,5	11,8	11,1	10,2	9,4	7,6	5,8	4,1	
RH65V/B-028T2+S		B	3,8	2,8	m	14,9	14,4	13,7	12,9	12	11	9	6,9	5	
RH65V/A-032T2+S		A	4,3	3,2		18	17,4	16,3	15,4	14,3	13,2	10,8	8,4	6,2	4,2

RH65V-T2

Caratteristiche elettriche

Electric characteristics

Caractéristiques électriques

Elektrische Eigenschaften

Características eléctricas

Pompa Pump Pompe Pumpe Bomba	Ø girante Impeller Ø Ø roue Laufrad Ø Ø rodete	Potenza motore Motor power Puissance moteur Motorleistung Potencia motor		Velocità Speed Vitesse Geschwindigkeit Velocidad	Tensione Voltage Tension Spannung Voltaje	Corrente Current Intensité Strom Intensidad	Avviamento Starting Démarrage Anlauf Arranque	Is/In	Cavo Elettrico Electric Cable Câble Électrique Elektrokabel Cable Eléctrico
		P ₁ [kW]	P ₂ [kW]						
		n [min ⁻¹]	V _N [V]						
RH65V/D-020T2+S	D	2,8	2	2900	400	4,6	DOL	5	1 × 7 × 1,5
RH65V/C-024T2+S	C	3,3	2,4	2900	400	5,3	DOL	5,7	1 × 7 × 1,5
RH65V/B-028T2+S	B	3,8	2,8	2900	400	6,1	DOL	6,6	1 × 7 × 1,5
RH65V/A-032T2+S	A	4,3	3,2	2900	400	6,9	DOL	7,1	1 × 7 × 1,5

RH65V-T2

Dimensioni di ingombro in mm e peso in kg

Overall dimensions in mm and weight in kg

Dimensions en mm et masse en kg

Abmessungen in mm, Gewicht in kg

Medidas en mm, peso en kg

Pompa Pump Pompe Pumpe Bomba	Ø girante Impeller Ø Ø roue Laufrad Ø Ø rodete	Potenza motore Motor power Puissance moteur Motorleistung Potencia motor		DN	PN	Ø max. passaggio solidi Max Ø of solids Ø maxi passage solides Max. Ø Feststoffe Ø max paso de sólidos	A	B	C	D	Peso pompa Pump weight Masse pompe Gewicht Pumpe Peso bomba	Peso piede Foot weight Masse pied Gewicht Fuß Peso Pie
		P ₁ [kW]	P ₂ [kW]									
		[mm]	[kg]									
RH65V/D-020T2+S	D	2,8	2	65	16	65	515	200	560	240	67	25
RH65V/C-024T2+S	C	3,3	2,4	65	16	65	515	200	560	240	67	25
RH65V/B-028T2+S	B	3,8	2,8	65	16	65	515	200	560	240	68	25
RH65V/A-032T2+S	A	4,3	3,2	65	16	65	515	200	560	240	68	25

Opzioni - Options - Options - Optionen - Opciones

+P Sistema di accoppiamento automatico - Automatic connection foot
Dispositif de branchement automatique - Automatischer Kuppelfuß
Sistema de acoplamiento automático



Girante a vortice



Vortex impeller



Roue vortex



Vortexlaufrad



Rodete vortex

P₁ Potenza assorbita dal motore
Absorbed power
Puissance absorbée
Leistungsaufnahme Motors
Potencia absorbida por el motor

P₂ Potenza resa dal motore
Power at motor shaft
Puissance utile
Motorleistung
Potencia proporcionada por el motor

In Corrente nominale
Nominal current
Intensité nominale
Nennstrom
Intensidad nominal

Is Corrente di spunto
Starting current
Intensité au démarrage
Anlaufstrom
Intensidad de arranque

Tolleranze ISO 9906 Grado 3B - Tolerances ISO 9906 Grade 3B - Tolérances ISO 9906 Niveau 3B - Toleranzen ISO 9906 Klasse 3B - Tolerancias ISO 9906 Grado 3B

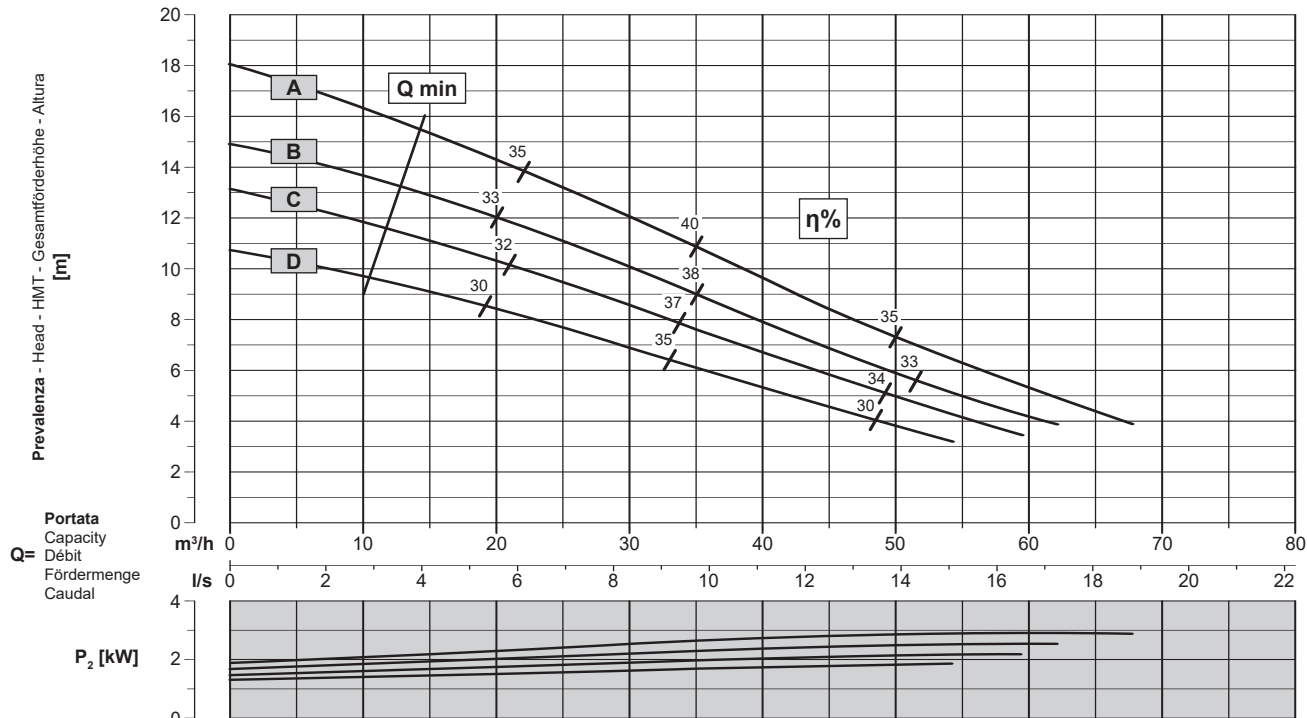


PRESTAZIONI - PERFORMANCES - CARACTERISTIQUES - LEISTUNGSBEREICH - PRESTACIONES

RH65V-T2

Prestazioni a 50Hz, 2 poli - Motore trifase

Performances at 50Hz, 2 poles - Three-phase motor
Caractéristiques à 50Hz, 2 pôles - Moteur triphasé
Leistungsbereich bei 50Hz, 2-polig - Drehstrommotor
Prestaciones a 50Hz, 2 polos - Motor trifásico

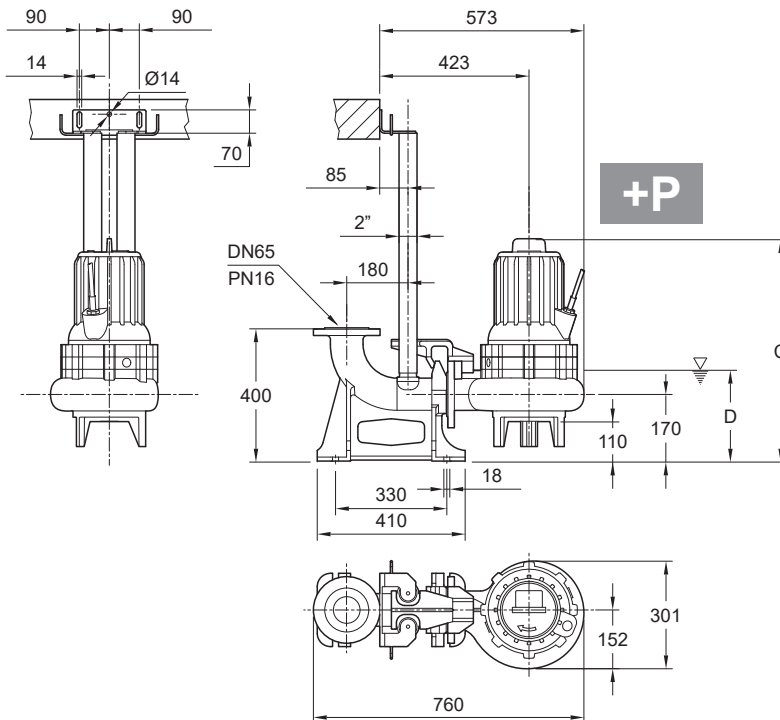
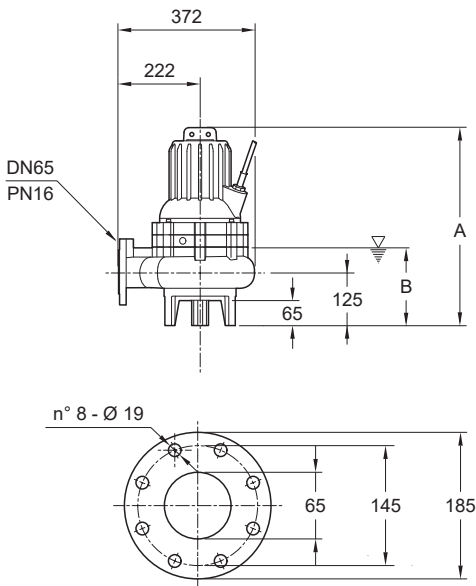


RH65V-T2

Dimensioni di ingombro in mm e peso in kg

Overall dimensions in mm and weight in kg
Dimensions en mm et masse en kg
Abmessungen in mm, Gewicht in kg
Medidas en mm, peso en kg

- ▽ Livello minimo di arresto in caso di funzionamento automatico
- ▽ Lowest level switch off with automatic control
- ▽ Point d'arrêt le plus bas en service automatique
- ▽ Stopp-Höchststand bei Automatikbetrieb
- ▽ Nivel mínimo de parada en caso de funcionamiento automático



Curve per liquidi aventi densità 1000 kg/m³ - viscosità 1 mm²/s alla temperatura di 20°C
Curves established for liquid density 1000 kg/m³ - viscosity 1 mm²/s - temperature 20°C
Courbes établies pour liquides densité 1000 kg/m³ - viscosité 1 mm²/s - température 20°C
Leistungskurve für Flüssigkeiten mit Dichtigkeit von 1000 kg/m³ - Viskosität 1 mm²/s - Temp. 20°C
Curvas para líquidos con densidad 1000 kg/m³ - viscosidad 1 mm²/s a la temperatura de 20°C

Rendimento della pompa
Pump efficiency
Rendement de la pompe
Wirkungsgrad
Eficiencia de la bomba

Potenza resa dal motore
Power at motor shaft
Puissance utile
Motorleistung
Potencia proporcionada por el motor

Tolleranze ISO 9906 Grado 3B - Tolerances ISO 9906 Grade 3B - Tolérances ISO 9906 Niveau 3B - Toleranzen ISO 9906 Klasse 3B - Tolerancias ISO 9906 Grado 3B

Elettropompe sommergibili con girante a vortice

Electric submersible pumps with vortex impeller

Electropompes submersibles avec roue vortex

Elektrotauchpumpen mit Vortexlaufrad

Bombas eléctricas sumergibles con rodete vortex



Catalogo generale

General catalogue

Catalogue général

Hauptkatalog

Catálogo general

PRESTAZIONI - PERFORMANCES - CARACTERISTIQUES - LEISTUNGSBEREICH - PRESTACIONES

RH65V-T4

Prestazioni a 50Hz, 4 poli - Motore trifase

Performances at 50Hz, 4 poles - Three-phase motor

Caractéristiques à 50Hz, 4 pôles - Moteur triphasé

Leistungsbereich bei 50Hz, 4-polig - Drehstrommotor

Prestaciones a 50Hz, 4 polos - Motor trifásico

Pompa Pump Pompe Pumpe Bomba	Tipo girante Impeller type Type de roue Laufradtyp Tipo rodete	Ø girante Impeller Ø Ø roue Laufrad Ø Ø rodete	Potenza motore Motor power Puissance moteur Motorleistung Potencia motor		Portata - Capacity - Débit - Fördermenge - Caudal										
			P ₁ [kW]	P ₂ [kW]	l/min	0	166,5	333	500	666,5	833	1000	1083	1250	1416,5
					m ³ /h	0	10	20	30	40	50	60	65	75	85
RH65V/C-013T4+S		C	1,7	1,3	H m	8,8	7,9	6,9	6	5	3,9	2,9	2,3		
RH65V/B-017T4+S		B	2,4	1,7		10,2	9,4	8,6	7,7	6,7	5,6	4,4	3,9	2,7	
RH65V/A-022T4+S		A	3	2,2		11,7	10,8	10	9	8	6,9	5,8	5,2	4	2,8

RH65V-T4

Caratteristiche elettriche

Electric characteristics

Caractéristiques électriques

Elektrische Eigenschaften

Características eléctricas

Pompa Pump Pompe Pumpe Bomba	Ø girante Impeller Ø Ø roue Laufrad Ø Ø rodete	Potenza motore Motor power Puissance moteur Motorleistung Potencia motor		Velocità Speed Vitesse Geschwindigkeit Velocidad	Tensione Voltage Tension Spannung Voltaje	Corrente Current Intensité Strom Intensidad	Avviamento Starting Démarrage Anlauf Arranque	Is/In	Cavo Elettrico Electric Cable Câble Électrique Elektrokabel Cable Eléctrico			
		P ₁ [kW]	P ₂ [kW]							n [min ⁻¹]	V _N [V]	I _N [A]
RH65V/C-013T4+S	C	1,7	1,3	1450	400	3,3	DOL	4,9	1 × 7 × 1,5			
RH65V/B-017T4+S	B	2,4	1,7	1450	400	4,1	DOL	5	1 × 7 × 1,5			
RH65V/A-022T4+S	A	3	2,2	1450	400	5	DOL	5,1	1 × 7 × 1,5			

RH65V-T4

Dimensioni di ingombro in mm e peso in kg

Overall dimensions in mm and weight in kg

Dimensions en mm et masse en kg

Abmessungen in mm, Gewicht in kg

Medidas en mm, peso en kg

Pompa Pump Pompe Pumpe Bomba	Ø girante Impeller Ø Ø roue Laufrad Ø Ø rodete	Potenza motore Motor power Puissance moteur Motorleistung Potencia motor		DN	PN	Ø max. passaggio solidi Max Ø of solids Ø maxi passage solides Max. Ø Feststoffe Ø max paso de sólidos	A	B	C	D	Peso pompa Pump weight Masse pompe Gewicht Pumpe Peso bomba	Peso piede Foot weight Masse pied Gewicht Fuß Peso Pie	
		P ₁ [kW]	P ₂ [kW]										[mm]
RH65V/C-013T4+S	C	1,7	1,3	65	16	60	515	200	560	240	67	25	
RH65V/B-017T4+S	B	2,4	1,7	65	16	60	515	200	560	240	67	25	
RH65V/A-022T4+S	A	3	2,2	65	16	60	515	200	560	240	67	25	

Opzioni - Options - Options - Optionen - Opciones

+P Sistema di accoppiamento automatico - Automatic connection foot
Dispositif de branchement automatique - Automatischer Kuppelfuß
Sistema de acoplamiento automático



Girante a vortice



Vortex impeller



Roue vortex



Vortexlaufrad



Rodete vortex

P₁ Potenza assorbita dal motore
Absorbed power
Puissance absorbée
Leistungsaufnahme Motors
Potencia absorbida por el motor

P₂ Potenza resa dal motore
Power at motor shaft
Puissance utile
Motorleistung
Potencia proporcionada por el motor

In Corrente nominale
Nominal current
Intensité nominale
Nennstrom
Intensidad nominal

Is Corrente di spunto
Starting current
Intensité au démarrage
Anlaufstrom
Intensidad de arranque

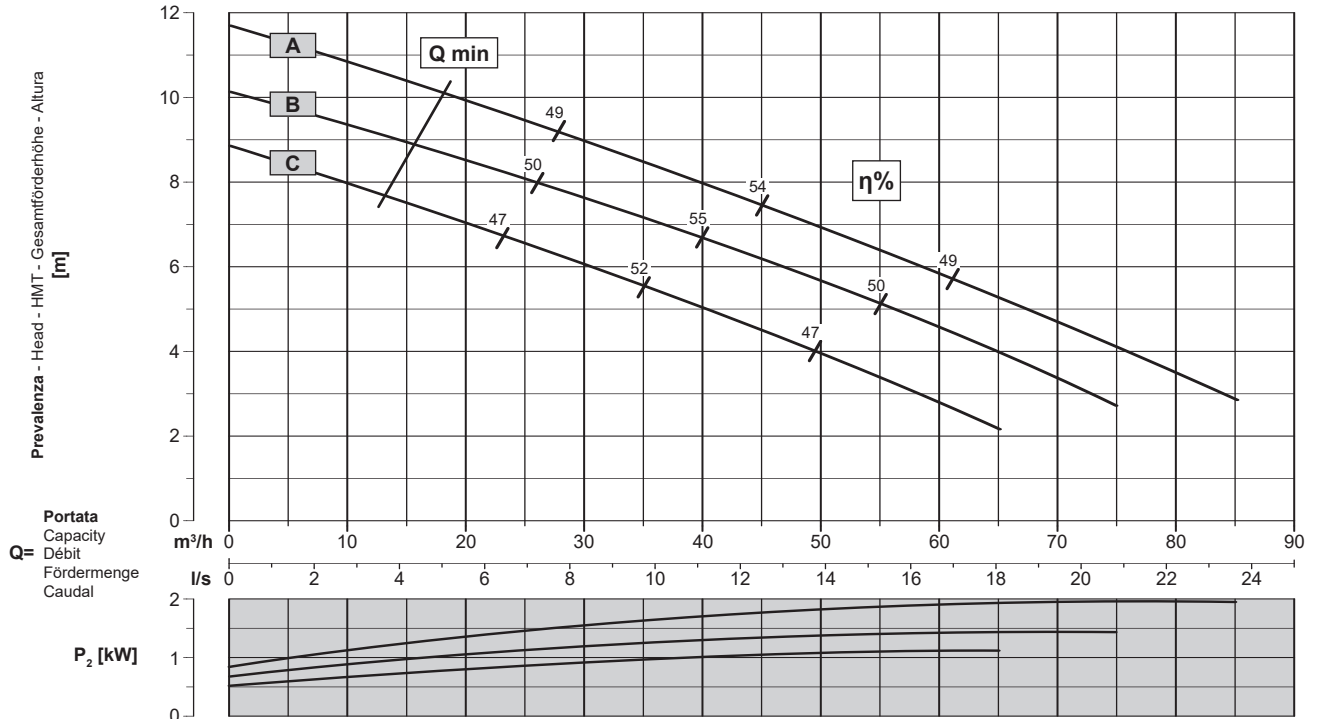
Tolleranza ISO 9906 Grado 3B - Tolerances ISO 9906 Grade 3B - Tolérances ISO 9906 Niveau 3B - Toleranzen ISO 9906 Klasse 3B - Tolerancias ISO 9906 Grado 3B



PRESTAZIONI - PERFORMANCES - CARACTERISTIQUES - LEISTUNGSBEREICH - PRESTACIONES

RH65V-T4

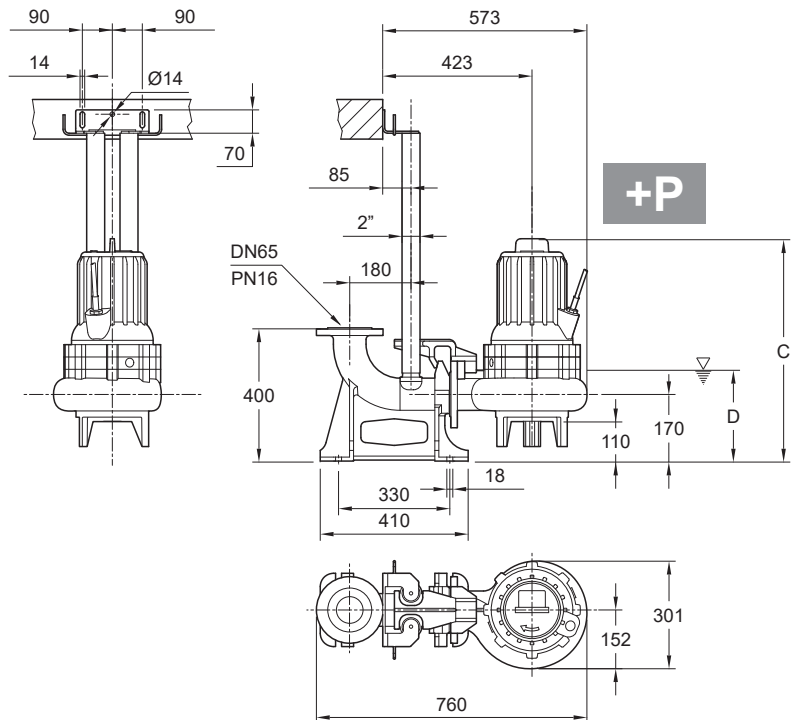
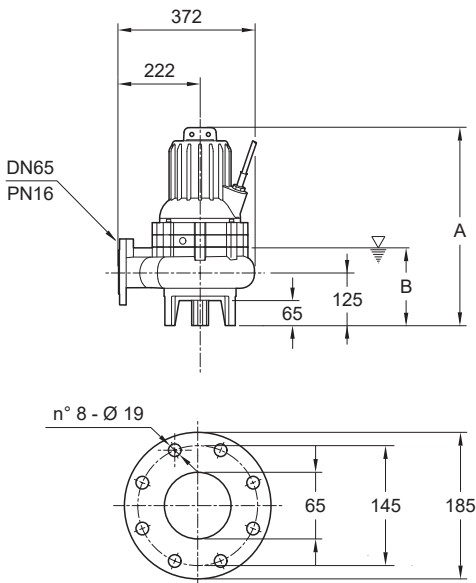
Prestazioni a 50Hz, 4 poli - Motore trifase
Performances at 50Hz, 4 poles - Three-phase motor
Caractéristiques à 50Hz, 4 pôles - Moteur triphasé
Leistungsbereich bei 50Hz, 4-polig - Drehstrommotor
Prestaciones a 50Hz, 4 polos - Motor trifásico



RH65V-T4

Dimensioni di ingombro in mm e peso in kg
Overall dimensions in mm and weight in kg
Dimensions en mm et masse en kg
Abmessungen in mm, Gewicht in kg
Medidas en mm, peso en kg

- ▽ Livello minimo di arresto in caso di funzionamento automatico
- ▽ Lowest level switch off with automatic control
- ▽ Point d'arrêt le plus bas en service automatique
- ▽ Stopp-Höchststand bei Automatikbetrieb
- ▽ Nivel mínimo de parada en caso de funcionamiento automático



Curve per liquidi aventi densità 1000 kg/m³ - viscosità 1 mm²/s alla temperatura di 20°C
Curves established for liquid density 1000 kg/m³ - viscosity 1 mm²/s - temperature 20°C
Courbes établies pour liquides densité 1000 kg/m³ - viscosité 1 mm²/s - température 20°C
Leistungskurve für Flüssigkeiten mit Dichtigkeit von 1000 kg/m³ - Viskosität 1 mm²/s - Temp. 20°C
Curvas para líquidos con densidad 1000 kg/m³ - viscosidad 1 mm²/s a la temperatura de 20°C

Rendimento della pompa
Pump efficiency
Rendement de la pompe
Wirkungsgrad
Eficiencia de la bomba

Potenza resa dal motore
Power at motor shaft
Puissance utile
Motorleistung
Potencia proporcionada por el motor

Tolleranze ISO 9906 Grado 3B - Tolerances ISO 9906 Grade 3B - Tolérances ISO 9906 Niveau 3B - Toleranzen ISO 9906 Klasse 3B - Tolerancias ISO 9906 Grado 3B