

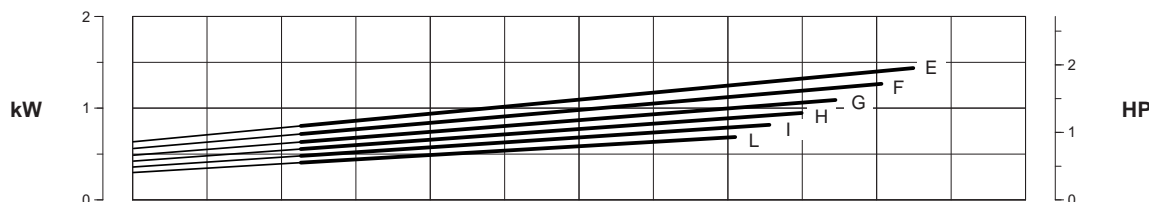
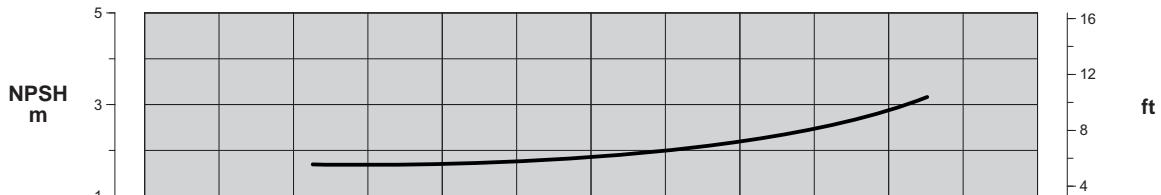
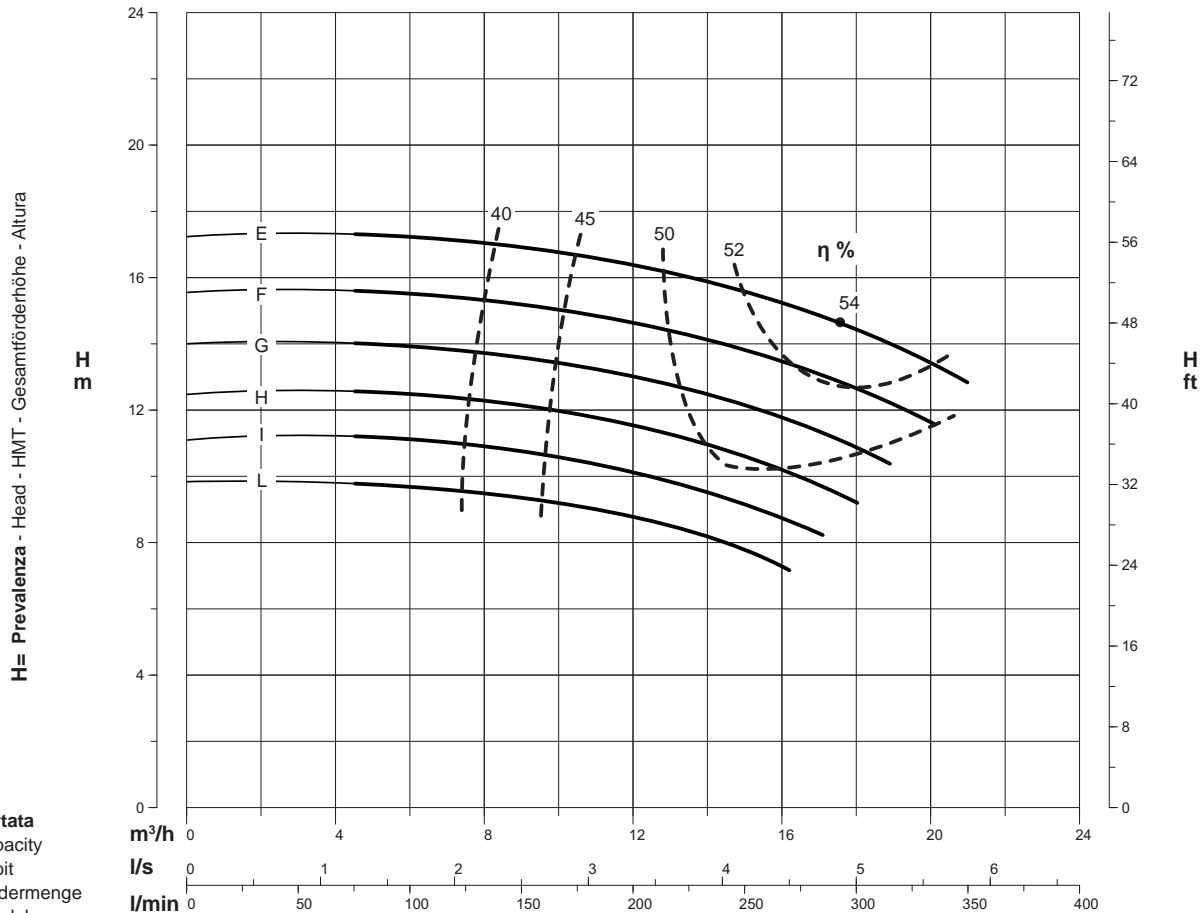
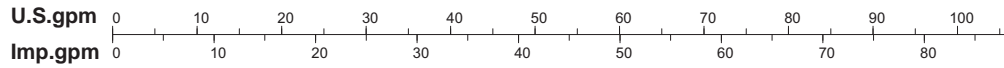
PRESTAZIONI - PERFORMANCES - CARACTERISTIQUES - LEISTUNGSBEREICH - PRESTACIONES

# SN1E32-200

**Prestazioni a 1450 min<sup>-1</sup>**  
 Performances at 1450 min<sup>-1</sup>  
 Caractéristiques à 1450 min<sup>-1</sup>  
 Leistungsbereich bei 1450 min<sup>-1</sup>  
 Prestaciones a 1450 min<sup>-1</sup>

**Aspirazione x Mandata**  
 Inlet x Outlet  
 Aspiration x Refoulement  
 Ansaugöffnung x Drucköffnung  
 Aspiración x Impulsión

## 50 x 32



Curve per liquidi aventi densità 1000 kg/m<sup>3</sup> - viscosità 1 mm<sup>2</sup>/s alla temperatura di 20°C  
 Curves established for liquid density 1000 kg/m<sup>3</sup> - viscosity 1 mm<sup>2</sup>/s - temperature 20°C  
 Courbes établies pour liquides densité 1000 kg/m<sup>3</sup> - viscosité 1 mm<sup>2</sup>/s - température 20°C  
 Leistungskurve für Flüssigkeiten mit Dichtigkeit von 1000 kg/m<sup>3</sup> - Viskosität mm<sup>2</sup>/s - Temp. 20°C  
 Curvas para líquidos con densidad 1000 kg/m<sup>3</sup> - viscosidad 1 mm<sup>2</sup>/s a la temperatura de 20°C

**η %**  
**Rendimento della pompa**  
 Pump efficiency  
 Rendement de la pompe  
 Wirkungsgrad  
 Eficiencia de la bomba

**Tolleranze ISO 9906 - Annex A**  
 Tolerances ISO 9906 - Annex A  
 Tolérances ISO 9906 - Annexe A  
 Toleranzen ISO 9906 - Anhang A  
 Tolerancias ISO 9906 - Apéndice A

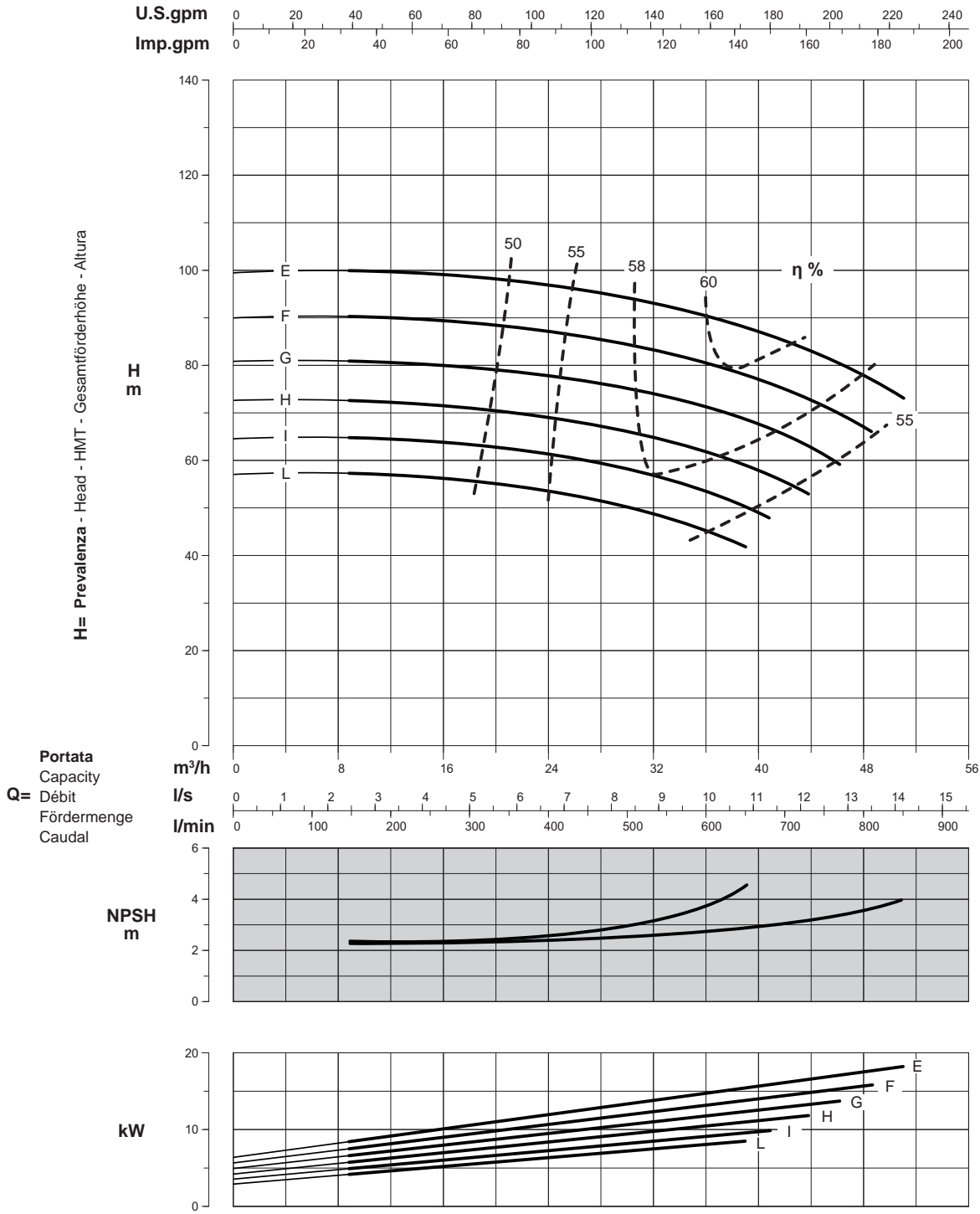
PRESTAZIONI - PERFORMANCES - CARACTERISTIQUES - LEISTUNGSBEREICH - PRESTACIONES

# SN1E32-200

**Prestazioni a 3500 min<sup>-1</sup>**  
 Performances at 3500 min<sup>-1</sup>  
 Caractéristiques à 3500 min<sup>-1</sup>  
 Leistungsbereich bei 3500 min<sup>-1</sup>  
 Prestaciones a 3500 min<sup>-1</sup>

**Aspirazione x Mandata**  
 Inlet x Outlet  
 Aspiration x Refoulement  
 Ansaugöffnung x Drucköffnung  
 Aspiración x Impulsión

## 50 x 32



Curve per liquidi aventi densità 1000 kg/m<sup>3</sup> - viscosità 1 mm<sup>2</sup>/s alla temperatura di 20°C  
 Curves established for liquid density 1000 kg/m<sup>3</sup> - viscosity 1 mm<sup>2</sup>/s - temperature 20°C  
 Courbes établies pour liquides densité 1000 kg/m<sup>3</sup> - viscosité 1 mm<sup>2</sup>/s - température 20°C  
 Leistungskurve für Flüssigkeiten mit Dichtigkeit von 1000 kg/m<sup>3</sup> - Viskosität mm<sup>2</sup>/s - Temp. 20°C  
 Curvas para líquidos con densidad 1000 kg/m<sup>3</sup> - viscosidad 1 mm<sup>2</sup>/s a la temperatura de 20°C

**η %**  
 Rendimento della pompa  
 Pump efficiency  
 Rendement de la pompe  
 Wirkungsgrad  
 Eficiencia de la bomba

**Tolleranze ISO 9906 - Annex A**  
 Tolerances ISO 9906 - Annex A  
 Tolérances ISO 9906 - Annexe A  
 Toleranzen ISO 9906 - Anhang A  
 Tolerancias ISO 9906 - Apéndice A

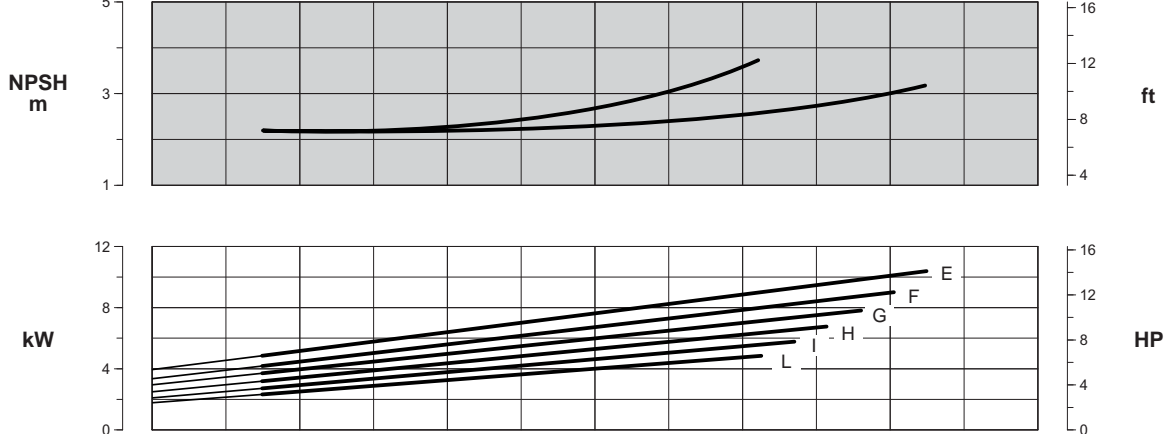
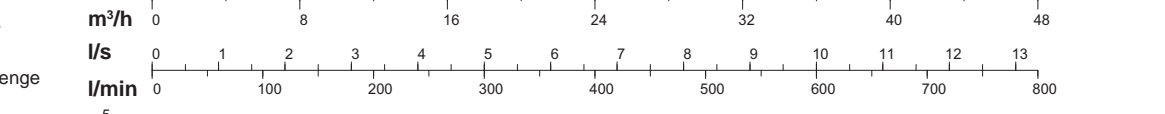
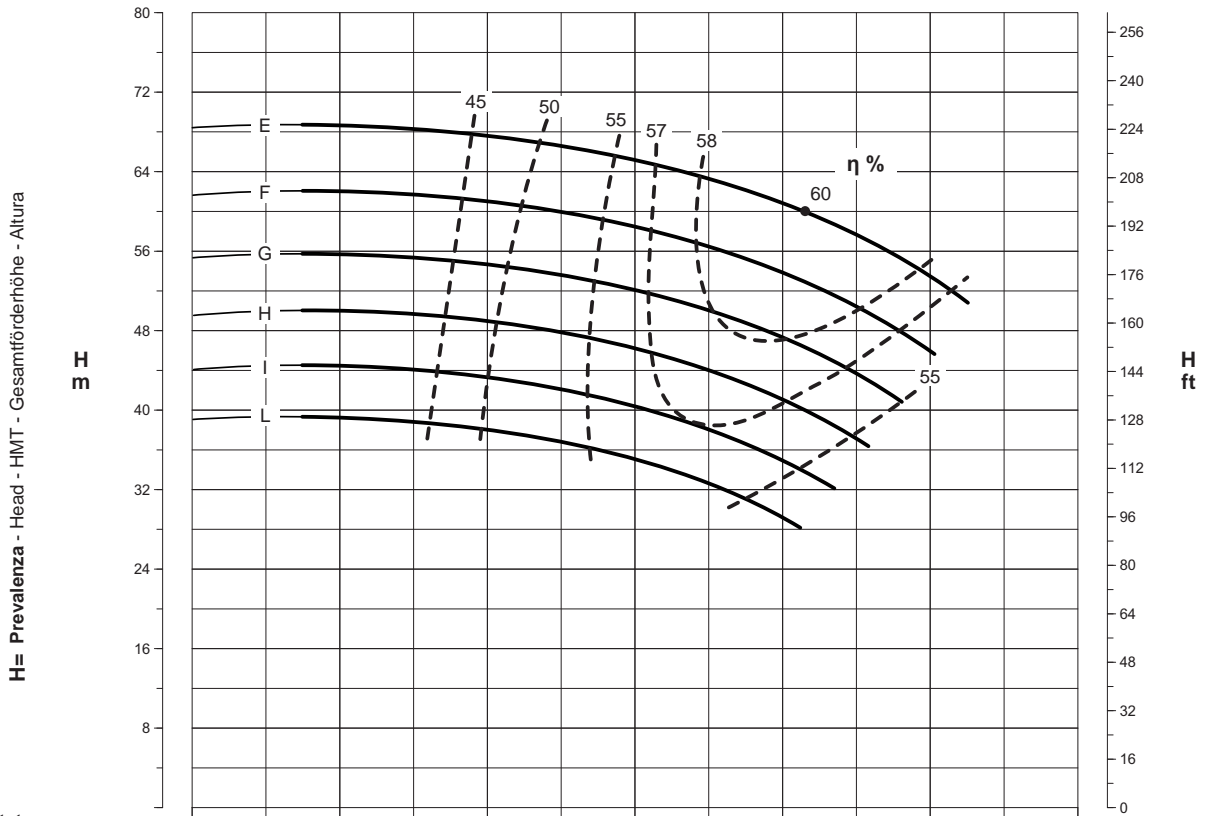
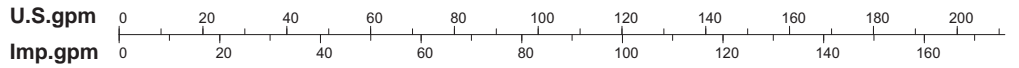
PRESTAZIONI - PERFORMANCES - CARACTERISTIQUES - LEISTUNGSBEREICH - PRESTACIONES

# SN1E32-200

**Prestazioni a 2900 min<sup>-1</sup>**  
 Performances at 2900 min<sup>-1</sup>  
 Caractéristiques à 2900 min<sup>-1</sup>  
 Leistungsbereich bei 2900 min<sup>-1</sup>  
 Prestaciones a 2900 min<sup>-1</sup>

**Aspirazione x Mandata**  
 Inlet x Outlet  
 Aspiration x Refoulement  
 Ansaugöffnung x Drucköffnung  
 Aspiración x Impulsión

## 50 x 32



Curve per liquidi aventi densità 1000 kg/m<sup>3</sup> - viscosità 1 mm<sup>2</sup>/s alla temperatura di 20°C  
 Curves established for liquid density 1000 kg/m<sup>3</sup> - viscosity 1 mm<sup>2</sup>/s - temperature 20°C  
 Courbes établies pour liquides densité 1000 kg/m<sup>3</sup> - viscosité 1 mm<sup>2</sup>/s - température 20°C  
 Leistungskurve für Flüssigkeiten mit Dichtigkeit von 1000 kg/m<sup>3</sup> - Viskosität mm<sup>2</sup>/s - Temp. 20°C  
 Curvas para líquidos con densidad 1000 kg/m<sup>3</sup> - viscosidad 1 mm<sup>2</sup>/s a la temperatura de 20°C

**η %**  
**Rendimento della pompa**  
 Pump efficiency  
 Rendement de la pompe  
 Wirkungsgrad  
 Eficiencia de la bomba

**Tolleranze ISO 9906 - Annex A**  
 Tolerances ISO 9906 - Annex A  
 Tolérances ISO 9906 - Annexe A  
 Toleranzen ISO 9906 - Anhang A  
 Tolerancias ISO 9906 - Apéndice A

**Pompe centrifughe normalizzate EN 733 (DIN 24255)**  
 Centrifugal pumps according to EN 733 (DIN 24255)  
 Pompes centrifuges normalisées EN 733 (DIN 24255)  
 Normkreislumpen EN 733 (DIN 24255)  
 Bombas centrifugas normalizadas EN 733 (DIN 24255)

**Catalogo generale**  
 General catalogue  
 Catalogue général  
 Hauptkatalog  
 Catálogo general

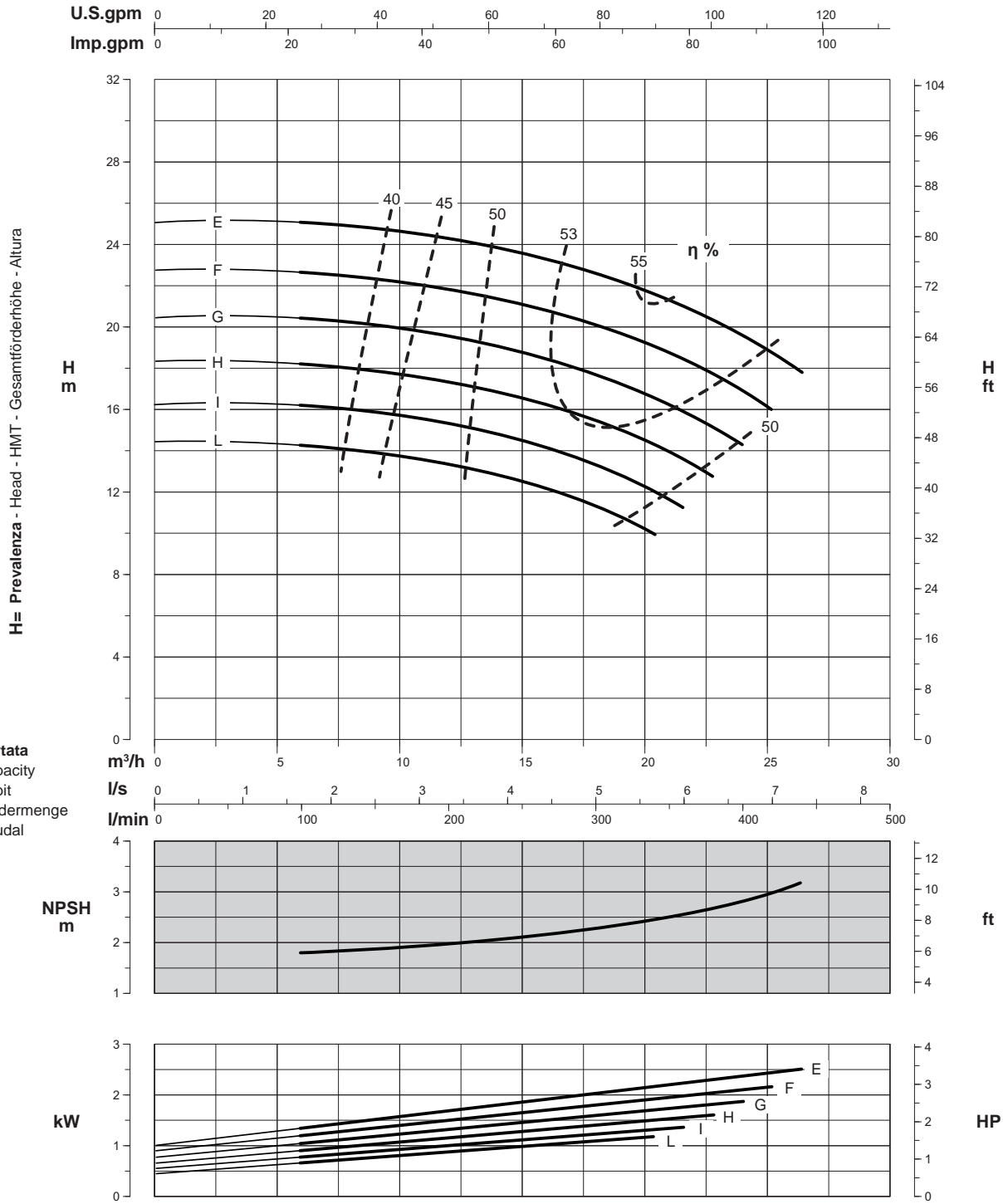
**PRESTAZIONI - PERFORMANCES - CARACTERISTIQUES - LEISTUNGSBEREICH - PRESTACIONES**

# SN1E32-200

**Prestazioni a 1750 min<sup>-1</sup>**  
 Performances at 1750 min<sup>-1</sup>  
 Caractéristiques à 1750 min<sup>-1</sup>  
 Leistungsbereich bei 1750 min<sup>-1</sup>  
 Prestaciones a 1750 min<sup>-1</sup>

**Aspirazione x Mandata**  
 Inlet x Outlet  
 Aspiration x Refoulement  
 Ansaugöffnung x Drucköffnung  
 Aspiración x Impulsión

## 50 x 32



Curve per liquidi aventi densità 1000 kg/m<sup>3</sup> - viscosità 1 mm<sup>2</sup>/s alla temperatura di 20°C  
 Curves established for liquid density 1000 kg/m<sup>3</sup> - viscosity 1 mm<sup>2</sup>/s - temperature 20°C  
 Courbes établies pour liquides densité 1000 kg/m<sup>3</sup> - viscosité 1 mm<sup>2</sup>/s - température 20°C  
 Leistungskurve für Flüssigkeiten mit Dichtigkeit von 1000 kg/m<sup>3</sup> - Viskosität mm<sup>2</sup>/s - Temp. 20°C  
 Curvas para líquidos con densidad 1000 kg/m<sup>3</sup> - viscosidad 1 mm<sup>2</sup>/s a la temperatura de 20°C

**η %**  
**Rendimento della pompa**  
 Pump efficiency  
 Rendement de la pompe  
 Wirkungsgrad  
 Eficiencia de la bomba

**Tolleranze ISO 9906 - Annex A**  
 Tolerances ISO 9906 - Annex A  
 Tolérances ISO 9906 - Annexe A  
 Toleranzen ISO 9906 - Anhang A  
 Tolerancias ISO 9906 - Apéndice A