

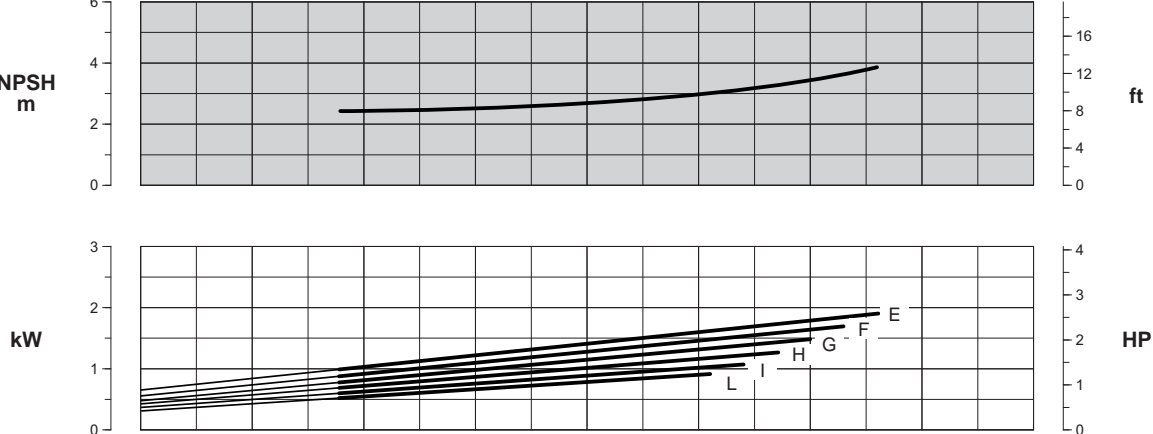
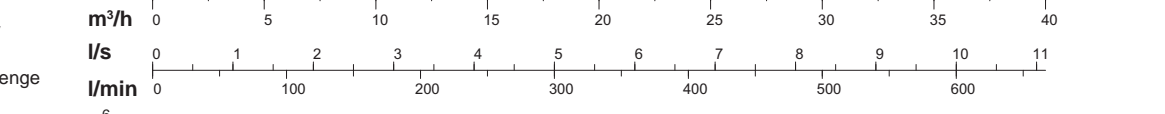
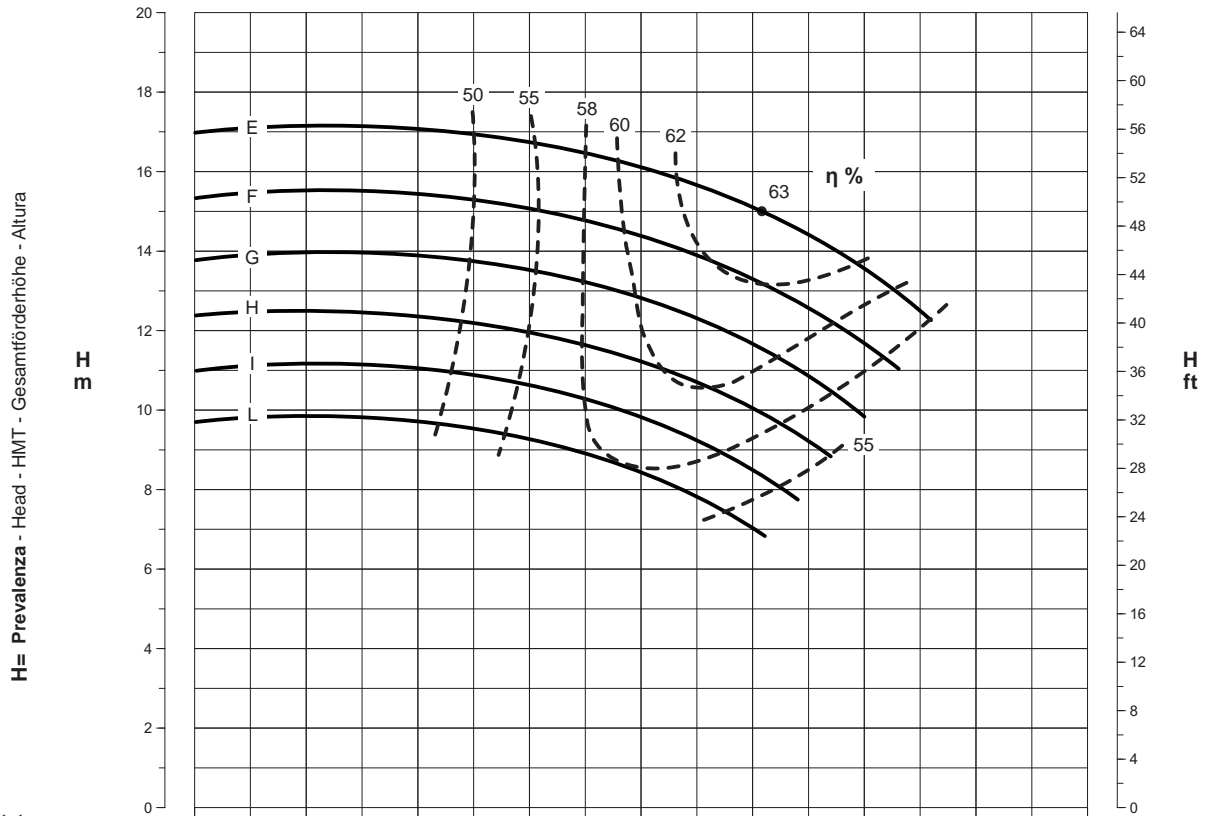
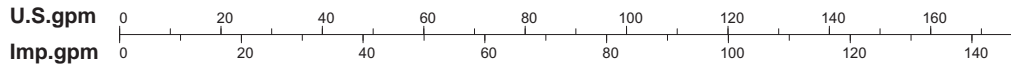
PRESTAZIONI - PERFORMANCES - CHARACTERISTIQUES - LEISTUNGSBEREICH - PRESTACIONES

# SN1E40-200

Prestazioni a 1450 min<sup>-1</sup>  
Performances at 1450 min<sup>-1</sup>  
Caractéristiques à 1450 min<sup>-1</sup>  
Leistungsbereich bei 1450 min<sup>-1</sup>  
Prestaciones a 1450 min<sup>-1</sup>

Aspirazione x Mandata  
Inlet x Outlet  
Aspiration x Refoulement  
Ansaugöffnung x Drucköffnung  
Aspiración x Impulsión

## 65 x 40



Curve per liquidi aventi densità 1000 kg/m<sup>3</sup> - viscosità 1 mm<sup>2</sup>/s alla temperatura di 20°C  
Curves established for liquid density 1000 kg/m<sup>3</sup> - viscosity 1 mm<sup>2</sup>/s - temperature 20°C  
Courbes établies pour liquides densité 1000 kg/m<sup>3</sup> - viscosité 1 mm<sup>2</sup>/s - température 20°C  
Leistungskurve für Flüssigkeiten mit Dichtigkeit von 1000 kg/m<sup>3</sup> - Viskosität mm<sup>2</sup>/s - Temp. 20°C  
Curvas para líquidos con densidad 1000 kg/m<sup>3</sup> - viscosidad 1 mm<sup>2</sup>/s a la temperatura de 20°C

**η %**  
Rendimento della pompa  
Pump efficiency  
Rendement de la pompe  
Wirkungsgrad  
Eficiencia de la bomba

Tolleranze ISO 9906 - Annex A  
Tolerances ISO 9906 - Annex A  
Tolérances ISO 9906 - Annexe A  
Toleranzen ISO 9906 - Anhang A  
Tolerancias ISO 9906 - Apéndice A



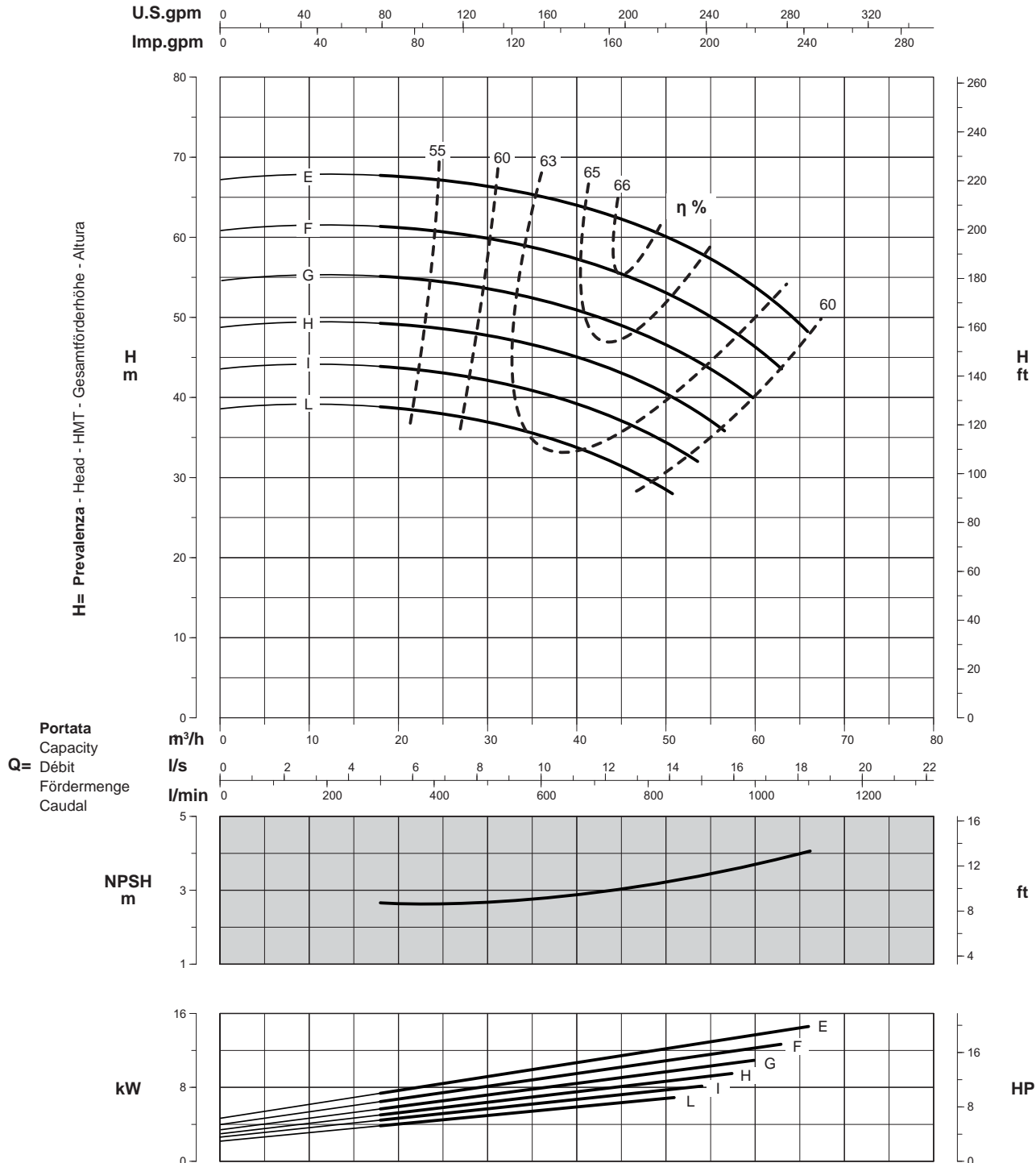
PRESTAZIONI - PERFORMANCES - CHARACTERISTIQUES - LEISTUNGSBEREICH - PRESTACIONES

# SN1E40-200

**Prestazioni a 2900 min<sup>-1</sup>**  
Performances at 2900 min<sup>-1</sup>  
Caractéristiques à 2900 min<sup>-1</sup>  
Leistungsbereich bei 2900 min<sup>-1</sup>  
Prestaciones a 2900 min<sup>-1</sup>

**Aspirazione x Mandata**  
Inlet x Outlet  
Aspiration x Refoulement  
Ansaugöffnung x Drucköffnung  
Aspiración x Impulsión

## 65 x 40



Curve per liquidi aventi densità 1000 kg/m<sup>3</sup> - viscosità 1 mm<sup>2</sup>/s alla temperatura di 20°C  
Curves established for liquid density 1000 kg/m<sup>3</sup> - viscosity 1 mm<sup>2</sup>/s - temperature 20°C  
Courbes établies pour liquides densité 1000 kg/m<sup>3</sup> - viscosité 1 mm<sup>2</sup>/s - température 20°C  
Leistungskurve für Flüssigkeiten mit Dichtigkeit von 1000 kg/m<sup>3</sup> - Viskosität mm<sup>2</sup>/s - Temp. 20°C  
Curvas para líquidos con densidad 1000 kg/m<sup>3</sup> - viscosidad 1 mm<sup>2</sup>/s a la temperatura de 20°C

**η %**

**Rendimento della pompa**  
Pump efficiency  
Rendement de la pompe  
Wirkungsgrad  
Eficiencia de la bomba

**Tolleranze ISO 9906 - Annex A**  
Tolerances ISO 9906 - Annex A  
Tolérances ISO 9906 - Annexe A  
Toleranzen ISO 9906 - Anhang A  
Tolerancias ISO 9906 - Apéndice A

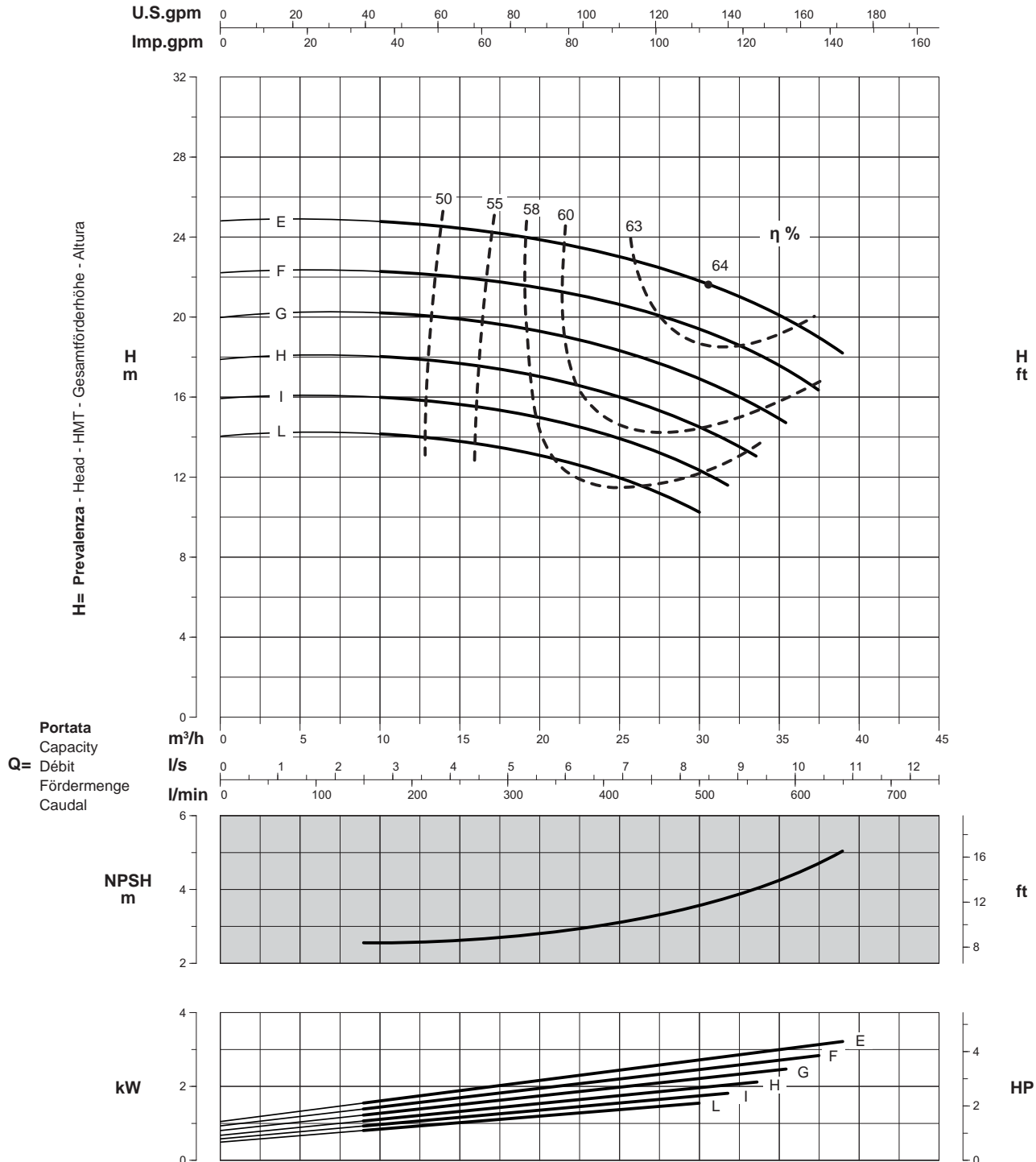
PRESTAZIONI - PERFORMANCES - CARACTERISTIQUES - LEISTUNGSBEREICH - PRESTACIONES

# SN1E40-200

Prestazioni a 1750 min<sup>-1</sup>  
Performances at 1750 min<sup>-1</sup>  
Caractéristiques à 1750 min<sup>-1</sup>  
Leistungsbereich bei 1750 min<sup>-1</sup>  
Prestaciones a 1750 min<sup>-1</sup>

Aspirazione x Mandata  
Inlet x Outlet  
Aspiration x Refoulement  
Ansaugöffnung x Drucköffnung  
Aspiración x Impulsión

## 65 x 40



Curve per liquidi aventi densità 1000 kg/m<sup>3</sup> - viscosità 1 mm<sup>2</sup>/s alla temperatura di 20°C  
Curves established for liquid density 1000 kg/m<sup>3</sup> - viscosity 1 mm<sup>2</sup>/s - temperature 20°C  
Courbes établies pour liquides densité 1000 kg/m<sup>3</sup> - viscosité 1 mm<sup>2</sup>/s - température 20°C  
Leistungskurve für Flüssigkeiten mit Dichtigkeit von 1000 kg/m<sup>3</sup> - Viskosität mm<sup>2</sup>/s - Temp. 20°C  
Curvas para líquidos con densidad 1000 kg/m<sup>3</sup> - viscosidad 1 mm<sup>2</sup>/s a la temperatura de 20°C

Rendimento della pompa  
Pump efficiency  
Rendement de la pompe  
Wirkungsgrad  
Eficiencia de la bomba

η %

Tolleranze ISO 9906 - Annexe A  
Tolerances ISO 9906 - Annex A  
Tolérances ISO 9906 - Annexe A  
Toleranzen ISO 9906 - Anhang A  
Tolerancias ISO 9906 - Apéndice A