

Pompe centrifughe normalizzate EN 733 (DIN 24255)  
 Centrifugal pumps according to EN 733 (DIN 24255)  
 Pompes centrifuges normalisées EN 733 (DIN 24255)  
 Normkreislumpen EN 733 (DIN 24255)  
 Bombas centrifugas normalizadas EN 733 (DIN 24255)

Catalogo generale  
 General catalogue  
 Catalogue général  
 Hauptkatalog  
 Catálogo general

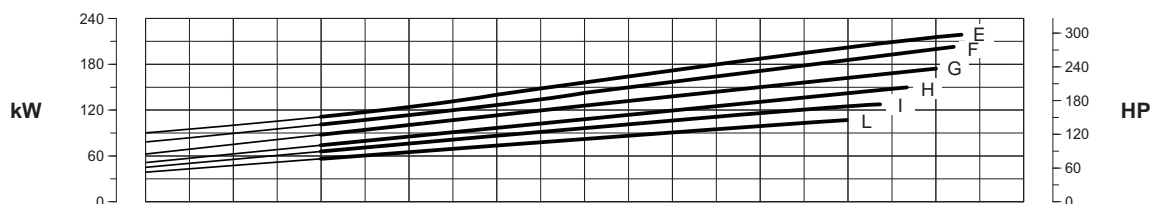
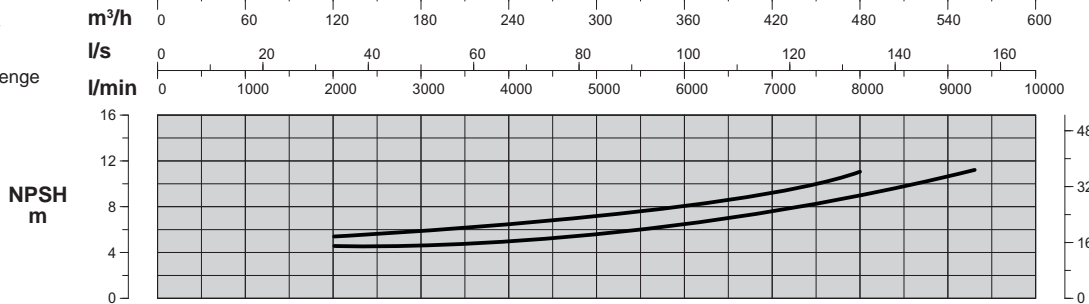
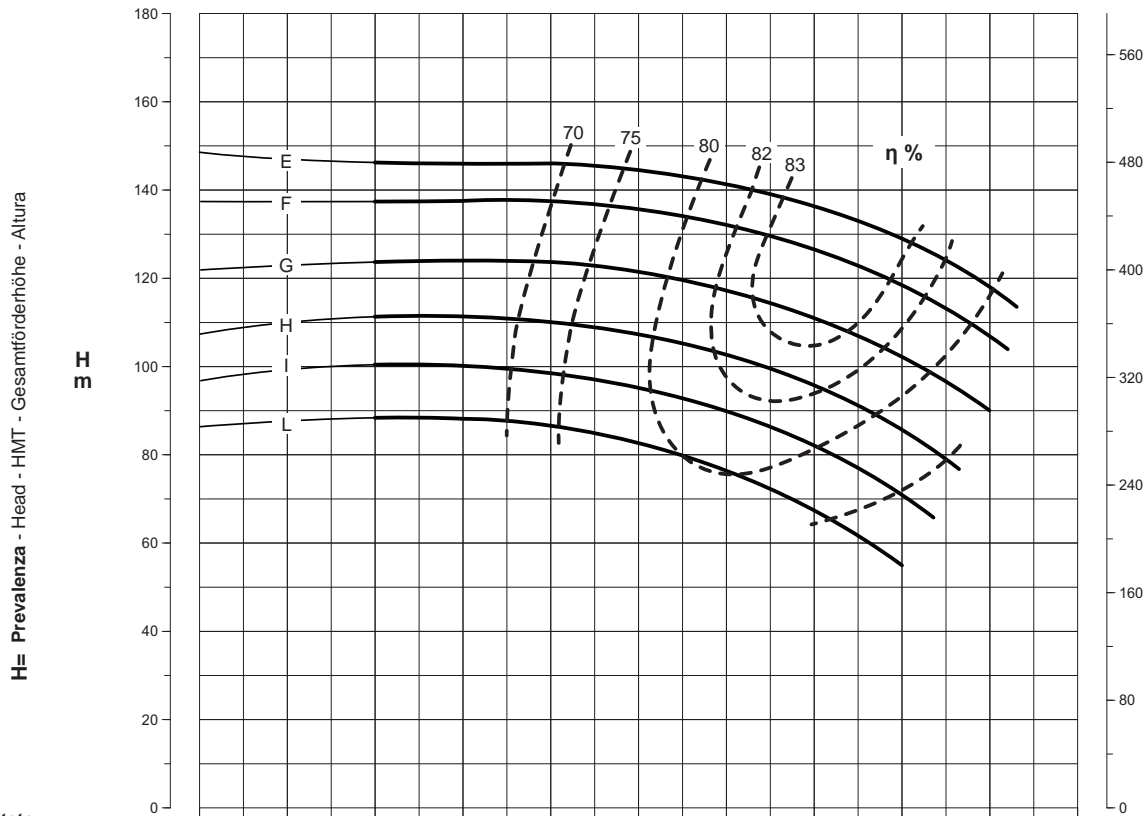
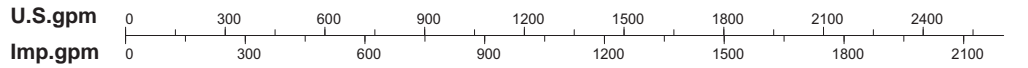
PRESTAZIONI - PERFORMANCES - CARACTERISTIQUES - LEISTUNGSBEREICH - PRESTACIONES

# SN4EC100-315

Prestazioni a 2900 min<sup>-1</sup>  
 Performances at 2900 min<sup>-1</sup>  
 Caractéristiques à 2900 min<sup>-1</sup>  
 Leistungsbereich bei 2900 min<sup>-1</sup>  
 Prestaciones a 2900 min<sup>-1</sup>

Aspirazione x Mandata  
 Inlet x Outlet  
 Aspiration x Refoulement  
 Ansaugöffnung x Drucköffnung  
 Aspiración x Impulsión

## 125 x 100



Curve per liquidi aventi densità 1000 kg/m<sup>3</sup> - viscosità 1 mm<sup>2</sup>/s alla temperatura di 20°C  
 Curves established for liquid density 1000 kg/m<sup>3</sup> - viscosity 1 mm<sup>2</sup>/s - temperature 20°C  
 Courbes établies pour liquides densité 1000 kg/m<sup>3</sup> - viscosité 1 mm<sup>2</sup>/s - température 20°C  
 Leistungskurve für Flüssigkeiten mit Dichtigkeit von 1000 kg/m<sup>3</sup> - Viskosität mm<sup>2</sup>/s - Temp. 20°C  
 Curvas para líquidos con densidad 1000 kg/m<sup>3</sup> - viscosidad 1 mm<sup>2</sup>/s a la temperatura de 20°C

η %  
 Rendimento della pompa  
 Pump efficiency  
 Rendement de la pompe  
 Wirkungsgrad  
 Eficiencia de la bomba

Tolleranze ISO 9906 - Annex A  
 Tolerances ISO 9906 - Annex A  
 Tolérances ISO 9906 - Annexe A  
 Toleranzen ISO 9906 - Anhang A  
 Tolerancias ISO 9906 - Apéndice A

Possibili aggiornamenti senza preavviso - Revision possible without prior notice - Mises à jour éventuelles sans préavis - Techn. Änderungen vorbehalten - Posibles actualizaciones sin preaviso